

## Rufsystem hospicall P3



Rufsysteme gemäß DIN VDE 0834  
für Krankenhäuser, Pflegeheime  
und ähnliche Einrichtungen

## Seit 2004 entwickeln wir uns weiter — auch für Sie!



Die hospicall GmbH wurde im Juli 2004 gegründet. Unternehmensschwerpunkt ist die Entwicklung und Herstellung praxisgerechter und wirtschaftlicher Rufanlagen nach DIN VDE 0834.

Der ursprüngliche Firmensitz in Gummersbach konnte den stetig steigenden Anforderungen nicht standhalten. Im August 2009 wurde deshalb der Standort nach Wiehl-Bomig verlagert. Hier konnten Fabrikation, Lager und ein zweigeschossiger Verwaltungsbereich unter einem Dach optimal vereint werden.

Im Zuge dieser Standortverlagerung wurde in neue Maschinen und Lagereinrichtungen investiert. Ein wichtiger Schritt um Produktionsabläufe zu optimieren und für die Herausforderungen der Markt- und Unternehmensentwicklung gerüstet zu sein.



<b><i>Inhaltsverzeichnis</i></b>	<b><i>Seite</i></b>
<b>Systembeschreibung</b>	<b>4</b>
<b>Systemübersicht</b>	<b>6</b>
<b>P3 System-Steuerzentrale</b>	<b>8</b>
<b>Netzgleichrichter</b>	<b>10</b>
<b>Batterie-Set</b>	<b>11</b>
<b>Gruppenzentrale</b>	<b>12</b>
<b>Zimmerterminal Dienstzimmer mit Display</b>	<b>14</b>
<b>Tischpult für Dienstzimmerterminal</b>	<b>16</b>
<b>Zimmerterminal mit Display</b>	<b>18</b>
<b>Zimmermodule</b>	<b>20</b>
<b>Ruftaster / Abstelltaster</b>	<b>22</b>
<b>Ruftaster mit Nebensteckkontakt</b>	<b>28</b>
<b>LED-Zimmersignalleuchten</b>	<b>30</b>
<b>LED-Klinik-Zimmersignalleuchten</b>	<b>30</b>
<b>Namensschild mit LED-Zimmersignalleuchte</b>	<b>32</b>
<b>Birntaster / Mehrfachtaster / Zugtaster</b>	<b>34</b>
<b>Mehrfachtaster Ton / Patientenhandgerät</b>	<b>36</b>
<b>Schnittstellen-Einheiten, Stromstoßschalter</b>	<b>38</b>
<b>Flur-Display</b>	<b>39</b>
<b>HC3 Rufset</b>	<b>41</b>
<b>HC3 Dienstzimmereinheit, HC3 Dienstzimmer Terminal</b>	<b>42</b>
<b>HC3 Zubehör</b>	<b>43</b>
<b>Kleinhupe, Y-Adapter, Anschlussverlängerung, Anschlussschnur DIA</b>	<b>44</b>
<b>Funkset mit Umhängesender Funksteuerung, Funksender, Zubehör, Schallwächter</b>	<b>46</b>

# Systembeschreibung

## Allgemeines

Das Rufsystem hospicall P3 ist ein modernes Rufsystem gemäß DIN VDE 0834 1/2 : 2000-04 und berücksichtigt im Besonderen die steigenden Anforderungen der Wirtschaftlichkeit moderner Rufsysteme. Dies gilt sowohl bei der Anschaffung und Installation des Systems als auch beim Betrieb im Pflegealltag von Krankenhäusern und Pflegeheimen. Dabei kann das System in den Verwendungsbereichen 1 und 2 gemäß DIN / VDE eingesetzt werden.

## Systemaufbau

hospicall P3 ist ein dezentral aufgebautes, skalierbares System, das durch seine Modularität und Flexibilität für Kleinanlagen mit zwei oder drei Behandlungsräumen genauso geeignet ist wie für eine Einrichtung mit mehreren verschiedenen Wohnbereichen oder Pflegestationen und Funktionsbereichen. Hierbei ist die System-Steuerzentrale die übergeordnete Steuereinheit für das Gesamtsystem und übernimmt neben den erforderlichen Überwachungsfunktionen die gruppenübergreifende Kommunikation zwischen den angeschlossenen Gruppenzentralen. Diese arbeiten als Steuereinheiten für eine Station bzw. eine Pflegegruppe und steuern den Datenverkehr zwischen den einzelnen Zimmern und Räumen. Eine wesentliche Aufgabe ist die Steuerung der optischen und akustischen Rufnachsendungen bzw. Rufbearbeitung sowie die Weiterleitung dieser Informationen an die übergeordneten Module. Über den Gruppenbus werden die Zimmerterminals, die Zimmermodule und die Informationsdisplays mit der Gruppenzentrale verbunden. Speziell die Zimmerterminals und Zimmermodule fungieren als Steuereinheit für ein Zimmer. Das Zimmerterminal beinhaltet die Bedienelemente für den Pflegedienst und ein LCD-Display sowie Bedienelemente zur Rufauslösung und Anwesenheitsmarkierung. Je nach Zimmerausstattung werden an das Zimmerterminal oder die Zimmermodule die übrigen Auslöseelemente des Zimmers sowie die Zimmersignalleuchte (soweit nicht im Zimmermodul integriert) angeschlossen. Für die vielfältigen Anforderungen zur Rufauslösung können verschiedene Rufeinheiten angeschlossen werden. In den verschiedenen Ausführungen verfügen die Rufeinheiten über Ruf- und Abstell- sowie Anwesenheitsstasten, über Steckbuchsen für Birn- und Mehrfach-taster als auch Anschlussmöglichkeiten für medizinisch-technische Geräte, die Alarmer über das Rufsystem melden. Im Flur wird der Pflegedienst über große Wand- oder Deckendisplays informiert, im Dienstzimmer stehen Dienstzimmerterminals für die Wandmontage oder als Tischpultausführung zur Verfügung, über die neben der Rufbearbeitung auch organisatorische Maßnahmen wie Gruppenzusammenschaltungen erledigt werden können.



## Systemintegration / Schnittstellen

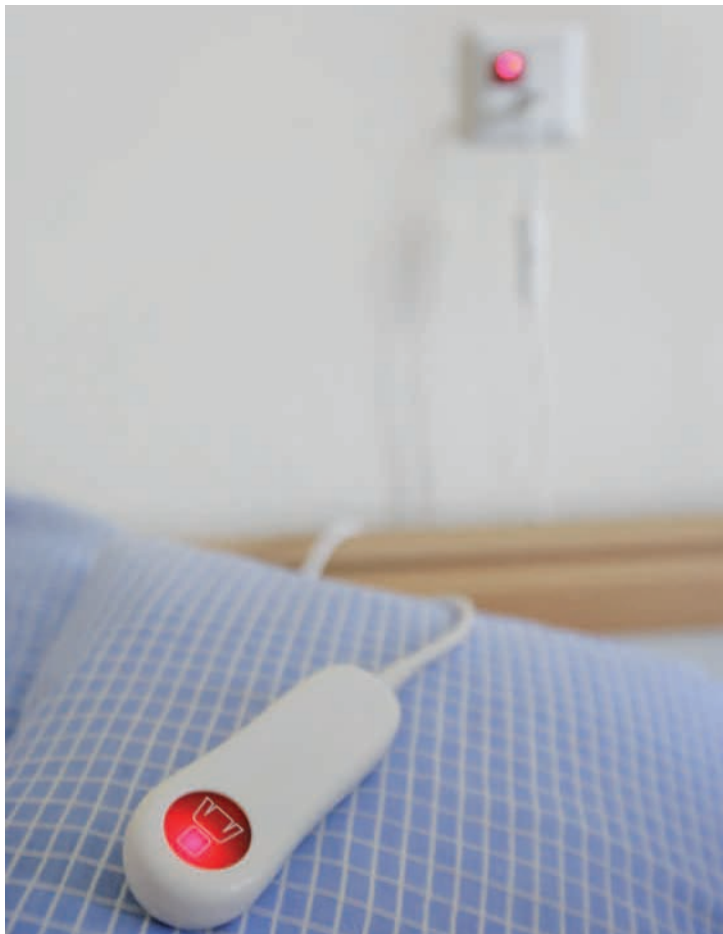
Selbstverständlich stehen in dem System hospicall P3 verschiedene Schnittstellen zu Messaging - Systemen (DECT - Systeme, PSA - Systeme oder GSM - Handy) oder Altanlagen zur Verfügung. Auch die Rufprotokollierung und Auswertung kann über ein Standard-Datennetz (CAT5 - Verkabelung gemäß DIN EN 50173) in jedem Dienstzimmer bereitgestellt werden. Die Bedienelemente in den Zimmern sind mit ihren mechanischen Eigenschaften auf die heutigen Anforderungen der Schalterindustrie angepasst, so dass die architektonischen Aspekte, die nicht nur in wohnlich gestalteten Seniorenresidenzen unabdingbar sind, berücksichtigt werden. Auch die Integration dieser Einheiten in Beleuchtungsschienen oder medizinische Versorgungseinheiten sind gewährleistet.



## Konfiguration

Die Konfiguration der Anlage ist abgestimmt auf die Anforderungen bei der Installation und Inbetriebnahme sowie der Wartung. Sie erfolgt zum Teil dezentral in den Zimmern (Festlegung der Zimmerterminal- bzw. Zimmermodul-Adresse) als auch zentral über die System-Steuerzentrale mit einer standardisierten Browsertechnik. Hier werden im Wesentlichen die zentralen Parameter eingestellt als auch die Bezeichnung der Zimmer (Station, Pflegebereich, Zimmernummer) eingegeben.





### Flächenprogramme und Farbdesign

Alle Taster sind in der Standardausführung komplett mit Abdeckplatten und Abdeckrahmen im Design AURA der Firma PEHA in reinweiß, ähnlich RAL 9010 ausgestattet. Wir liefern standardmäßig im Design Peha Aura. Auf Wunsch liefern wir auch andere Abdeckungen. Einige preisneutral zu unserem Standard.

Alle Zimmerterminals und Namensschild-Signalleuchten sind standardmäßig ebenfalls in reinweiß, ähnlich RAL 9010 und optional auf Anfrage in jeder RAL-Farbe lieferbar.

### Leitungsnetz

Für die Verkabelung des Rufsystems hospicall P3 reichen Fernmeldekabel vom Typ I-Y(St)Y. Spezielle Systemkabel sind nicht erforderlich. Hierdurch ist vor allem die Nutzung vorhandener Leitungen im Sanierungsfall ein großer wirtschaftlicher Vorteil. Neben den Leitungen für die Stromversorgung (24V, GND) ist ein verdrehtes Adernpaar für die Datenleitungen erforderlich. Die Leitungslänge kann dabei bis 1000 m betragen.

### Sicherheit

Da es sich bei einem Rufsystem um eine Sicherheitsanlage handelt, ist das System hospicall P3 mit verschiedenen Sicherheitsfunktionen ausgestattet. Zum einen schützen kurzschlussfeste Eingänge die Elektronik bei Verdrahtungsfehlern in der Installationsphase, zum anderen gewährleistet der zentrale, hierarchische Systemaufbau die Grundfunktionen der Rufauslösung und Rufanzeige auch bei Ausfall einzelner Baugruppen.

Als kleinste Einheit arbeitet hierbei ein einzelnes Zimmer in der so genannten Notfunktion, bei der vor dem Zimmer über die Signalleuchte die Rufauslösung optisch angezeigt und in den Zimmern mit gesetzter Anwesenheit akustisch gemeldet wird. Systemstörungen werden umgehend sowohl dem Pflegedienst als auch dem technischen Dienst über die verschiedenen Anzeigeeinheiten gemeldet. Dabei kann über Fernwartung auch eine Unterstützung durch externe Servicetechniker erfolgen.



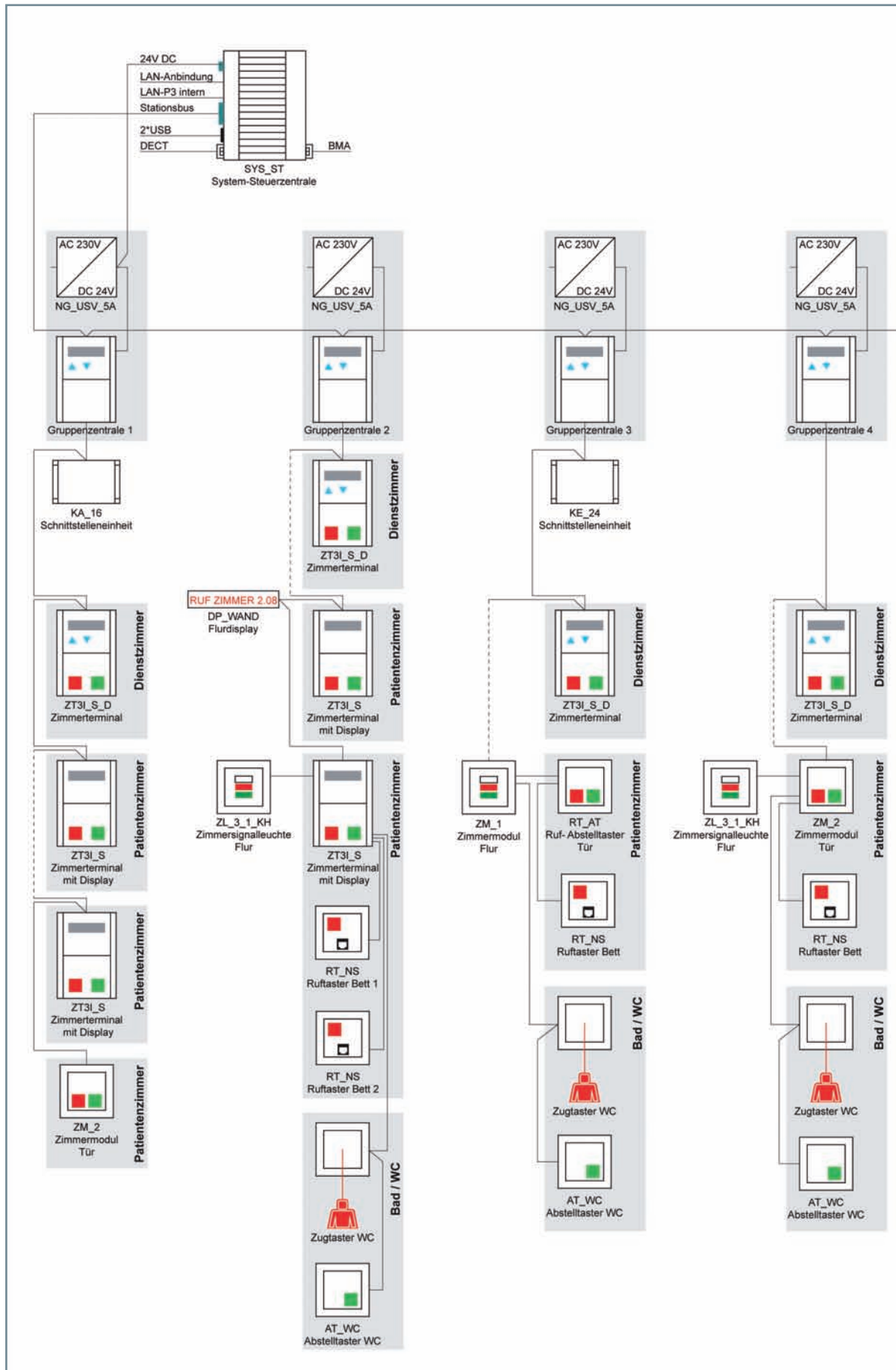
### Installation

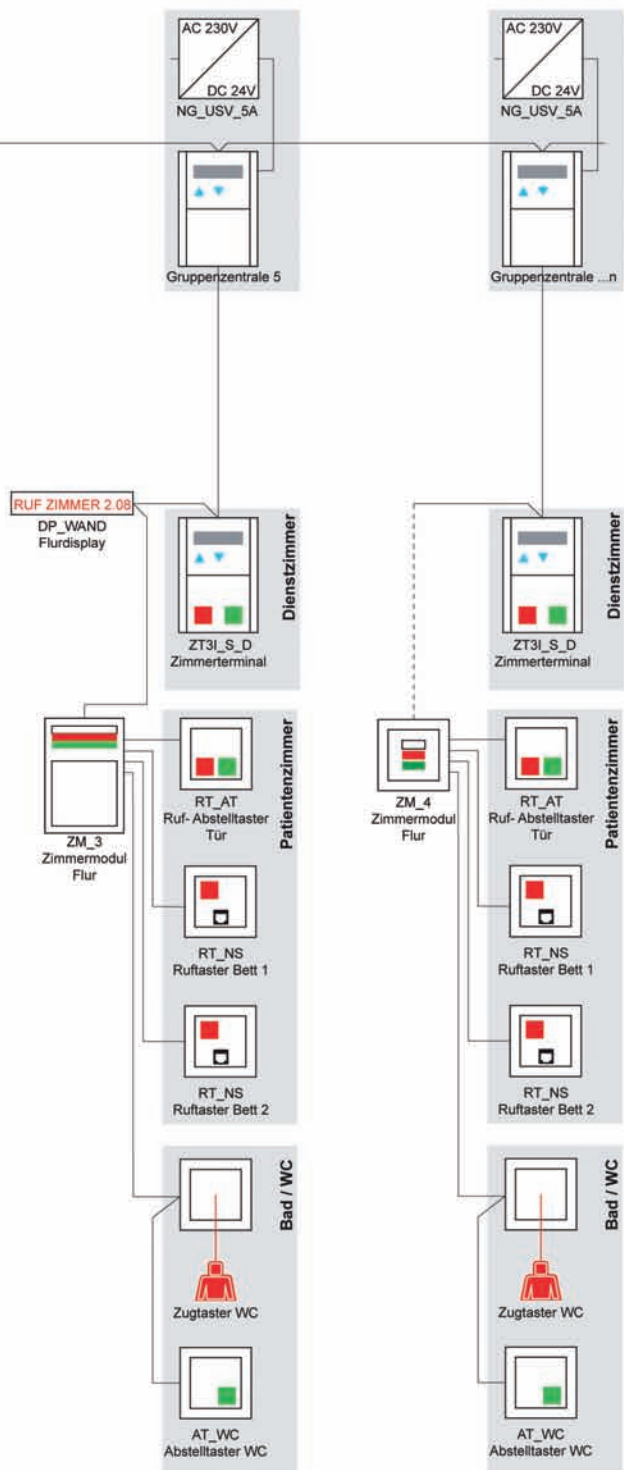
Um die Montage der Anlage möglichst einfach und kostengünstig zu halten, wurden die Komponenten so konzipiert, dass sie in den Zimmern in Verbindung mit runden Schalterdosen installiert werden können. Für die verschiedenen Gebäudebeschafflichkeiten kann sowohl die Aufputz-, Unterputz- oder Hohlwandmontage eingesetzt werden. Die Leitungen werden über Schraub- oder Steckklemmen angeschlossen. Eine Besonderheit stellt die Konstruktion des Zugtasters dar, der sowohl für die Montage an der Wand als auch für Deckenmontage eingesetzt werden kann. Damit ist in Behinderten-WC's eine Montage des Zugtasters über den Klappstützen des WC's im Raum möglich.

### Betrieb

Das Rufsystem überzeugt gerade auch im Betrieb durch seine wirtschaftlichen Vorteile. Durch die stromsparende Technik der Zimmersignalleuchten in LED-Technik ist zum einen der Energieverbrauch geringer als bei herkömmlichen Lampen, zum anderen verringern sich auch die Wartungsaufwendungen, da die Lebensdauer von LED's bis zu 20 mal höher als bei bisher verwendeten Kolbenlampen oder Soffitten ist.

# P3 Systemübersicht





## P3 System-Steuerzentrale

Die P3 System-Steuerzentrale ist die übergeordnete Steuereinheit für das Gesamtsystem und übernimmt die erforderlichen Überwachungsfunktionen sowie die gruppenübergreifende Kommunikation. Über eine LAN - Anbindung stellt die System-Steuerzentrale die Verbindung zur vernetzten Rechnerstruktur her. Hierüber erfolgt die Konfiguration des Systems sowie der Datenaustausch mit optional vorhandenen Bedienrechnern in den Stationszimmern. Ebenso können optional Daten mit vorhandenen Informationssystemen ausgetauscht werden. Zur Weiterleitung von Rufinformationen an Messaging - Systeme (Pager, drahtlose DECT - Telefonsysteme etc.) stehen entsprechende Hard- und Software-schnittstellen optional zur Verfügung.

Die Konfiguration der Anlage erfolgt über die LAN - Anbindung mit standardisierter Browser - Technologie.

Die P3 System-Steuerzentrale ist ausgestattet mit moderner Prozessortechnologie und besteht aus einem Rechner inklusive Spannungswandler sowie einem Sicherungshalter für Hutschienenbefestigung zur Aufnahme einer Feinsicherung für die Absicherung der Versorgungsspannung. Es kommen keine beweglichen Speichermedien zum Einsatz. Die System- und Betriebsdaten werden in nichtflüchtigen Speichermedien in Flash - Technologie gehalten. Ebenso enthält die System-Steuerzentrale die entsprechende Software zur Ruf- und Anwesenheitsprotokollierung. Die Daten werden in der System-Steuerzentrale gespeichert. Die Auswertung der Protokollierung kann an jedem bauseitig vorhandenem PC über eine Standard- LAN- Verbindung erfolgen. Fernwartung ist mit separatem ISDN-Fernwartungsmodul für den bauseitigen PC über Standard- LAN- Verbindung möglich.



### System-Steuerzentrale inklusive:

- Software für Ruf- und Anwesenheitsprotokollierung und Protokollauswertung
- Konfigurationssoftware zur Programmierung der Systemparameter des Rufsystems
- Spannungswandler und Schnittstellenkonverter
- Feinsicherungshalter für Hutschienenmontage
- Softwaremodul zur Einkopplung eines Zeitserver in die SYS-ST über LAN

### TECHNISCHE DATEN:

Maße (B x H x T):	122 x 90 x 60 mm
Stromversorgung:	Leistung max. 10 Watt Eingangsspannung 24 Volt
Montage:	Befestigung auf DIN-Schiene
<b>Bestellnummer:</b>	<b>32 05 01</b>
<b>Type:</b>	<b>SYS-ST</b>

## ISDN-Fernwartungsmodul

für den bauseitigen PC bestehend aus Hard- und Software zur Fernkonfiguration der System-Steuerzentrale.

<b>Bestellnummer:</b>	<b>39 10 10</b>
<b>Type:</b>	<b>FWM-ISDN</b>

## 19" Einbauwinkel

mit DIN-Schiene zum Einbau der zentralen Technik im 19" Schrank (o.Ä.).

<b>Bestellnummer:</b>	<b>32 09 00</b>
<b>Type:</b>	<b>19"-TRÄGER-3HE</b>

## ISDN-Fernwartungseinheit

für ISDN-Anschluss bestehend aus Hard- und Software zur Fernkonfiguration der System-Steuerzentrale.

Maße (B x H x T):	250 x 220 x 55 mm
Montage:	Befestigung auf DIN-Schiene
<b>Bestellnummer:</b>	<b>39 10 21</b>
<b>Type:</b>	<b>FWE-TC-ISDN</b>

## DCF77-Modul

Das DCF77-Modul besteht aus Soft- und Hardwarekomponenten zur Einkopplung des DCF77-Signals in das Patientenrufsystem P3 über den Stationsbus.

Maße (B x H x T):	99 x 88 x 35 mm
Montage:	Wandmontage
<b>Bestellnummer:</b>	<b>39 10 01</b>
<b>Type:</b>	<b>DCF-SW-HW</b>





## BMA-Schnittstelle

für die System-Steuerzentrale zur Anbindung der Rufanlage an die Brandmeldeanlage über ESPA 4.4.4.-Protokoll.

<b>Bestellnummer:</b>	<b>32 10 10</b>
<b>Type:</b>	<b>SW-IF-BMA-01</b>

## DECT-Schnittstelle

für die System-Steuerzentrale zur Anbindung der Rufanlage an die Zentraleinheit eines DECT- Systems oder an den Message-Server einer TK- Anlage mit integrierten DECT- Geräten über ESPA 4.4.4-Protokoll.

<b>Bestellnummer:</b>	<b>34 10 00</b>
<b>Type:</b>	<b>SW-IF-ESPA</b>

## Netzgleichrichter 24V 5A

Für die Stromversorgung des Rufsystems P3.

- geschlossene Bauform
- berührungsgeschützte Schraubanschlüsse
- Überlastschutz durch Strombegrenzung, auto recovery kurzschlussfest
- 100% Burn-in-Test unter Volllast
- eingebauter Entstörfilter, geringe Restwelligkeit
- inkl. Feinsicherungshalter für Hutschienenmontage zur sekundärseitigen Absicherung

### TECHNISCHE DATEN:

Maße (B x H x T):	65,5 x 125,2 x 100 mm
Nennausgangsspannung:	24V DC +/- 1%
Ausgangsstrom:	5A
Eingangsspannung:	100-120V AC/200-240V AC 47-63 Hz umschaltbar
Montage:	Befestigung auf DIN-Schiene
<b>Bestellnummer:</b>	<b>32 04 00</b>
<b>Type:</b>	<b>NG-5A</b>



## Netzgleichrichter mit integrierter USV 24V 5A

Für die Stromversorgung des Rufsystems P3.

- Kompakte DC USV mit allen Komponenten
- beinhaltet: Netzgerät, Ladeteil, online DC USV -Modul
- koppelt den Ausgang bei Netzausfall absolut
- unterbrechungsfrei auf Batterieversorgung
- verfügt über einen automatischen Batterie-Tiefentladeschutz
- automatischer Batterietest
- inkl. Feinsicherungshalter für Hutschienenmontage zur sekundärseitigen Absicherung

### TECHNISCHE DATEN:

Maße (B x H x T):	250 x 260 x 100 mm
Ausgangsspannung:	24V DC +/- 1%
Eingangsspannung:	90-264 V AC 47-63 Hz
Batteriekapazität:	4,0 Ah
Montage:	Befestigung auf DIN-Schiene
Gewicht:	5,4 kg
<b>Bestellnummer:</b>	<b>32 04 54</b>
<b>Type:</b>	<b>NG-USV-5A</b>



## Netzgleichrichter 24V 2A

Für die Stromversorgung.

- geschlossene Bauform
- berührungsgeschützte Schraubanschlüsse
- Überlastschutz durch Strombegrenzung, auto recovery kurzschlussfest
- 100% Burn-in-Test unter Volllast
- eingebauter Entstörfilter, geringe Restwelligkeit
- inklusive Feinsicherungshalter für Hutschienenmontage zur sekundärseitigen Absicherung

### TECHNISCHE DATEN:

Maße (B x H x T):	78 x 93 x 67 mm
Nennausgangsspannung:	24V DC +/- 1%
Ausgangsstrom:	2A
Eingangsspannung:	230V AC
Montage:	Befestigung auf DIN-Schiene
<b>Bestellnummer:</b>	<b>32 04 02</b>
<b>Type:</b>	<b>NG-2A</b>





## Batterie-Set

Für den Einsatz im Netzgleichrichter mit integrierter USV 24V 5A.

Zubehör für Artikel:	32 04 50
<b>Bestellnummer:</b>	<b>32 04 51</b>
<b>Type:</b>	<b>NG-AKKU-2,2</b>

Zubehör für Artikel:	32 04 54
<b>Bestellnummer:</b>	<b>32 04 53</b>
<b>Type:</b>	<b>NG-AKKU-4</b>

## Gruppenzentrale

Die Gruppenzentrale ist die zentrale Steuereinheit für eine Station. Sie steuert die optische und akustische Rufsignalisierung in den jeweiligen Zimmern. Hierzu kommuniziert sie mit den Zimmermodulen über den Gruppenbus. Dabei kontrolliert sie die Funktion der angeschlossenen Einheiten und meldet Störungen von Geräten oder Leitungen.

Über die Gruppenzentrale können verschiedene Systemeinstellungen für die jeweilige Station durchgeführt werden. Hierzu verfügt das Gerät über ein 32-stelliges alphanumerisches Display sowie drei Funktionstasten. Diese werden auch für die Konfiguration der Station während der Inbetriebnahme genutzt. Des Weiteren können hierüber auch Diagnosefunktionen aufgerufen werden. Die Gruppenzentrale unterstützt die Pflegeorganisation einer Station mit der Möglichkeit, diese in bis zu drei Pflegegruppen aufzuteilen.

Funktionen:

- Konfiguration bei der Inbetriebnahme
- Diagnosefunktionen
- Steuerung der optischen und akustischen Rufbearbeitung
- Überwachung der angeschlossenen Geräte und Leitungen

### MECHANISCHE EIGENSCHAFTEN:

Maße (L x B x H):	150 x 100 x 30 mm
Schutzklasse:	IP40
Material:	PC-ABS
Gehäuse:	weiß, ähnlich RAL 9010
Schnittstellen:	<input type="checkbox"/> Gruppenbus zu den Zimmermodulen <input type="checkbox"/> Stationsbus zur System-Steuerzentrale <input type="checkbox"/> Potentialfreier Störmeldekontakt <input type="checkbox"/> Eingang für Telefonanschaltung <input type="checkbox"/> Steuerung Gruppenlampe
Montage:	Befestigung auf DIN-Schiene
<b>Bestellnummer:</b>	<b>32 02 00</b>
<b>Type:</b>	<b>GZ-01</b>



## Aufputzsockel für Gruppenzentrale

Der Aufputzsockel wird für die Aufputzmontage der Gruppenzentrale verwendet.

### MECHANISCHE EIGENSCHAFTEN:

Maße (L x B x H):	150 x 100 x 23 mm
Material:	Polystyrol
Farbe:	weiß, ähnlich RAL 9010
<b>Bestellnummer:</b>	<b>31 10 10</b>
<b>Type:</b>	<b>AP-ZT</b>



## GZ-Programmierset

Hard- und Software zur Programmierung der Zimmeranzeige mit Notebook (V24).

- USB-Stick mit Programmier-Software
- RS485/RS232-Konverter (inkl. Anschlusskabel mit 4er-Klemme)
- Serielles Verlängerungskabel mit D-SUB-Buchse 9pol. und D-SUB-Stecker 25pol.
- 1 x 4er-Klemmen für GZ

<b>Bestellnummer:</b>	<b>39 00 50</b>
<b>Type:</b>	<b>GZ-PROG-SET</b>

## Gruppenzentrale (sternförmige Verdrahtung)

Die Gruppenzentrale ist die zentrale Steuereinheit für eine Station, wobei die Busteilnehmer sternförmig verdrahtet werden. Die Gruppenzentrale steuert die optische und akustische Rufsignalisierung in den jeweiligen Zimmern. Hierzu kommuniziert sie mit den Zimmermodulen über den Gruppenbus. Dabei kontrolliert sie die Funktion der angeschlossenen Einheiten und meldet Störungen von Geräten oder Leitungen.

Über die Gruppenzentrale können verschiedene Systemeinstellungen für die jeweilige Station durchgeführt werden. Hierzu verfügt das Gerät über ein 32-stelliges alphanumerisches Display sowie drei Funktionstasten. Diese werden auch für die Konfiguration der Station während der Inbetriebnahme genutzt. Des Weiteren können hierüber auch Diagnosefunktionen aufgerufen werden. Die Gruppenzentrale unterstützt die Pflegeorganisation einer Station mit der Möglichkeit, diese in bis zu drei Pflegegruppen aufzuteilen.



Funktionen:

- Konfiguration bei der Inbetriebnahme
- Diagnosefunktionen
- Steuerung der optischen und akustischen Rufbearbeitung
- Überwachung der angeschlossenen Geräte und Leitungen

### MECHANISCHE EIGENSCHAFTEN:

Maße (L x B x H):	200 x 145 x 77
Schutzklasse:	IP40
Material:	PC-ABS
Gehäuse:	weiß, ähnlich RAL 9010
Schnittstellen:	<input type="checkbox"/> Gruppenbus zu den Zimmermodulen <input type="checkbox"/> Stationsbus zur System-Steuerzentrale <input type="checkbox"/> Potentialfreier Störmeldekontakt <input type="checkbox"/> Eingang für Telefonanschaltung
Montage:	Befestigung auf DIN-Schiene
<b>Bestellnummer:</b>	<b>32 02 01</b>
<b>Type:</b>	<b>GZ-S</b>

## Zimmerterminal Dienstzimmer mit Display

Das Zimmerterminal Dienstzimmer ist die zentrale Steuer- und Bedieneinheit für das Dienstzimmer. Für den Pflegedienst stehen großflächige Tasten für die Anwesenheitsmarkierung sowie Ruf-/ Notrufauslösung zur Verfügung. Über ein hintergrundbeleuchtetes 32-stelliges Punktmatrix-Display werden dem Pflegedienst gezielt die für ihn wichtigen Informationen angezeigt. Dabei können über drei Funktionstasten individuell Zusatzinformationen abgerufen und Gruppen zusammenschaltet werden. Für eine optische Rufsignalisierung auf dem Flur kann an das Dienstzimmerterminal eine Zimmersignalleuchte angeschlossen werden. Über den Gruppenbus sind die Dienstzimmerterminals einer Station mit der zugehörigen Gruppenzentrale verbunden.



**Zimmerterminal Dienstzimmer mit Display**

### FUNKTIONEN:

Anwesenheitstaste (AW), Abstelltaste	grün (AW1)
Erinnerungslampe	grün
Ruf- / Notruftaste	rot
Findelicht bzw. Beruhigungslampe	rot
Arztruftaste für Arztrufauslösung	-
Rufanzeige über Display	Punktmatrix-Display
Akustische Rufnachsendung durch Schallgeber	✓
Notfunktion bei Ausfall des Datenverkehrs	✓
Gruppenzusammenschaltung über Funktionstasten	✓
Überwachung der angeschlossenen Rufauslöseelemente	✓
Akustische und optische Meldung von Störungen im Zimmer über Display	✓

### MECHANISCHE EIGENSCHAFTEN:

Maße (L x B x H):	150 x 100 x 30 mm
Schutzklasse:	IP40
Material:	PC-ABS
Gehäuse:	weiß, ähnlich RAL 9010
Ruftaste:	rot, ähnlich RAL 3000
Arztruftaste:	-
Anwesenheitstaste 1:	grün, ähnlich RAL 6018
Anwesenheitstaste 2:	-
Schnittstellen:	Gruppenbus zur Gruppenzentrale
Ausgänge:	Zimmersignalleuchte mit Ruflampe, Ruflampe-WC, Anwesenheitslampe AW1
Eingänge:	Passive Ruf-/Abstelleinheiten, Ruftaste WC, Abstelltaste WC, 4 Ruftasten
Montage:	
Zubehör: Anschlusssträger für Dienstzimmerterminal (Seite 16)	✓
<b>Bestellnummer:</b>	<b>32 00 30</b>
<b>Type:</b>	<b>ZT3I-S-D</b>



**Zimmerterminal Dienstzimmer mit Display, Arzt Ruf und Anwesenheit 2**



**Zimmerterminal Dienstzimmer mit Display und Arzt Ruf**



**Zimmerterminal Dienstzimmer mit Display und Anwesenheit 2**

grün (AW1) + gelb (AW2)	grün (AW1)	Grün (AW1) + Gelb (AW2)
grün + gelb	grün	grün + gelb
rot	rot	rot
rot + rot	rot + rot	rot
blau	blau	-
Punktmatrix-Display	Punktmatrix-Display	Punktmatrix-Display
✓	✓	✓
✓	✓	✓
✓	✓	✓
✓	✓	✓
✓	✓	✓

150 x 100 x 30 mm	150 x 100 x 30 mm	150 x 100 x 30 mm
IP40	IP40	IP40
PC-ABS	PC-ABS	PC-ABS
weiß, ähnlich RAL 9010	weiß, ähnlich RAL 9010	weiß, ähnlich RAL 9010
rot, ähnlich RAL 3000	rot, ähnlich RAL 3000	rot, ähnlich RAL 3000
blau, ähnlich RAL 5010	blau, ähnlich RAL 5010	-
grün, ähnlich RAL 6018	grün, ähnlich RAL 6018	grün, ähnlich RAL 6018
gelb, ähnlich RAL 1023	-	gelb, ähnlich RAL 1023
Gruppenbus zur Gruppenzentrale	Gruppenbus zur Gruppenzentrale	Gruppenbus zur Gruppenzentrale
Zimmersignalleuchte mit Ruflampe, Ruflampe-WC, Anwesenheitslampen AW1 + AW2, Arzt Ruf	Zimmersignalleuchte mit Ruflampe, Ruflampe-WC, Anwesenheitslampe AW1, Arzt Ruf	Zimmersignalleuchte mit Ruflampe, Ruflampe-WC, Anwesenheitslampen AW1 + AW2
Passive Ruf-/Abstelleinheiten, Ruftaste WC, Abstelltaste WC, 4 Ruftasten	Passive Ruf-/Abstelleinheiten, Ruftaste WC, Abstelltaste WC, 4 Ruftasten	Passive Ruf-/Abstelleinheiten, Ruftaste WC, Abstelltaste WC, 4 Ruftasten
Das Dienstzimmerterminal wird über einen 26pol. Steckverbinder mit Flachbandkabel an den Anschlussträger für Dienstzimmerterminal angeschlossen und anschl. aufgerastet.		
✓	✓	✓
<b>32 00 32</b>	<b>32 00 33</b>	<b>32 00 34</b>
<b>ZT3I-S-D-DT-AW2</b>	<b>ZT3I-S-D-DT</b>	<b>ZT3I-S-D-AW2</b>

## Tischpult für Dienstzimmerterminal

Das Tischpult inklusive Anschlussträger mit 2 m langem Anschlusskabel dient zur Aufstellung des Dienstzimmerterminals auf dem Pflegedienstplatz.

Das Dienstzimmerterminal wird über einen 26pol. Steckverbinder mit Flachbandkabel an den Anschlussträger für Dienstzimmerterminal angeschlossen und anschließend aufgerastet.

Die Einbindung des Dienstzimmerterminals mit Tischpult in den Gruppenbus erfolgt über eine separate Busanschlussdose mit 8-poliger Steckbuchse.

### MECHANISCHE EIGENSCHAFTEN:

Maße (L x B x H):	200 x 120 x 100 mm
Material:	Acryl, milchig-weiß
<b>Bestellnummer:</b>	<b>32 01 50</b>
<b>Type:</b>	<b>A-TP</b>



## Busanschlussdose

Über die Busanschlussdose mit 8-poliger Steckbuchse wird das Dienstzimmerterminal mit Tischpult mit dem Gruppenbus verbunden.

### MECHANISCHE EIGENSCHAFTEN:

Maße (L x B):	81 x 81 mm
Material:	PC
Schutzklasse:	IP 40
Farbe:	weiß, ähnlich RAL 9010
Lieferung inklusive Abdeckplatte und Rahmen	
Montage: in UP-Schaltdose, DIN 49073	
Schnittstelle: 8-polige Buchse zum Anschluss des Tischpultes für Dienstzimmer	
<b>Bestellnummer:</b>	<b>32 01 55</b>
<b>Type:</b>	<b>AD-B</b>



## Aufputzsockel für Zimmerterminal

Der Aufputzsockel wird für die Aufputzmontage des Zimmerterminals verwendet. Dazu wird der Anschlussträger des Zimmerterminals auf den Aufputzsockel geschraubt.

### MECHANISCHE EIGENSCHAFTEN:

Maße (L x B x H):	150 x 100 x 23 mm
Material:	Polystyrol
Farbe:	weiß, ähnlich RAL 9010
<b>Bestellnummer:</b>	<b>31 10 10</b>
<b>Type:</b>	<b>AP-ZT</b>



## Anschlussträger für Dienstzimmerterminal

Über Klemmleisten des Anschlussträgers werden alle ankommenden und abgehenden Leitungen angeschlossen. Alle Anschlussklemmen sind als Schraubklemmen ausgeführt. Anschlussträger für Dienstzimmerterminal separat.

### MECHANISCHE EIGENSCHAFTEN:

Montage:	auf UP-Schaltdose DIN 49073
Material:	PA-GF
Farbe:	schwarz, ähnlich RAL 9011
<b>Bestellnummer:</b>	<b>32 01 00</b>
<b>Type:</b>	<b>A-ZT3I-S</b>







## Zimmerterminal mit Display

Das Zimmerterminal ist die zentrale Steuer- und Bedieneinheit für das Zimmer. Für den Pflegedienst stehen großflächige Tasten für die Anwesenheitsmarkierung sowie zur Ruf- / Notrufauslösung zur Verfügung. Über ein hintergrundbeleuchtetes 32-stelliges Punktmatrix-Display werden dem Pflegedienst gezielt die für ihn wichtigen Informationen angezeigt.

Die Bedienelemente eines Zimmers werden sternförmig mit dem Zimmerterminal verdrahtet. Für eine optische Rufsignalisierung auf dem Flur kann an das Zimmerterminal eine Zimmersignalleuchte oder ein Namensschild mit integrierter Zimmersignalleuchte angeschlossen werden. Über den Gruppenbus sind die Zimmerterminals und Zimmermodule einer Station mit der zugehörigen Gruppenzentrale sowie auch untereinander verbunden.



**Zimmerterminal mit Display**

### FUNKTIONEN:

Anwesenheitstaste (AW), Abstelltaste	grün (AW1)
Erinnerungslampe	grün
Ruf- / Notruftaste	rot
Findelicht bzw. Beruhigungslampe	rot
Arztruftaste für Arztrufauslösung	-
Rufanzeige über Display	Punktmatrix-Display
Akustische Rufnachsendung durch Schallgeber	✓
Notfunktion bei Ausfall des Datenverkehrs	✓
Überwachung der angeschlossenen Rufauslöseelemente	✓
Akustische und optische Meldung von Störungen im Zimmer über Display	✓

### MECHANISCHE EIGENSCHAFTEN:

Maße (L x B x H):	150 x 100 x 30 mm
Schutzklasse:	IP40
Material:	PC-ABS
Gehäuse:	weiß, ähnlich RAL 9010
Ruftaste:	rot, ähnlich RAL 3000
Arztruftaste:	-
Anwesenheitstaste 1:	grün, ähnlich RAL 6018
Anwesenheitstaste 2:	-
Schnittstellen:	Gruppenbus zur Gruppenzentrale
Ausgänge:	Zimmersignalleuchte mit Ruflampe, Ruflampe-WC, Anwesenheitslampe AW1, Beruhigungslampen für Ruftasten Bett 1 - 4
Eingänge:	Passive Ruf-/Abstelleinheiten, Ruftaste WC, Abstelltaste WC, Ruftasten Bett 1 - 4
Montage:	
Zubehör: Anschlussträger für Zimmerterminal (Seite 16)	✓
<b>Bestellnummer:</b>	<b>32 00 10</b>
<b>Type:</b>	<b>ZT3I-S</b>



**Zimmerterminal mit Display, Arztruf ohne Anwesenheit 2**



**Zimmerterminal mit Display, Anwesenheit 2 ohne Arztruf**



**Zimmerterminal mit Display, Arztruf und Anwesenheit 2**

grün (AW1)	grün (AW1) + gelb (AW2)	Grün (AW1) + Gelb (AW2)
grün	grün + gelb	grün + gelb
rot	rot	rot
rot	-	rot
blau	-	blau
Punktmatrix-Display	Punktmatrix-Display	Punktmatrix-Display
✓	✓	✓
✓	✓	✓
✓	✓	✓
✓	✓	✓

150 x 100 x 30 mm	150 x 100 x 30 mm	150 x 100 x 30 mm
IP40	IP40	IP40
PC-ABS	PC-ABS	PC-ABS
weiß, ähnlich RAL 9010	weiß, ähnlich RAL 9010	weiß, ähnlich RAL 9010
rot, ähnlich RAL 3000	rot, ähnlich RAL 3000	rot, ähnlich RAL 3000
blau, ähnlich RAL 5010	-	blau, ähnlich RAL 5010
grün, ähnlich RAL 6018	grün, ähnlich RAL 6018	grün, ähnlich RAL 6018
-	gelb, ähnlich RAL 1023	gelb, ähnlich RAL 1023
Gruppenbus zur Gruppenzentrale	Gruppenbus zur Gruppenzentrale	Gruppenbus zur Gruppenzentrale
Zimmersignalleuchte mit Ruflampe, Ruflampe-WC, Anwesenheitslampen AW1, Beruhigungslampen für Ruftasten Bett 1 bis 4	Zimmersignalleuchte mit Ruflampe, Ruflampe-WC, Anwesenheitslampen AW1 + AW2, Beruhigungslampen für Ruftasten Bett 1 bis 4	Zimmersignalleuchte mit Ruflampe, Ruflampe-WC, Anwesenheitslampen AW1 + AW2, Beruhigungslampen für Ruftasten Bett 1 bis 4
Passive Ruf-/Abstelleinheiten, Ruftaste WC, Abstelltaste WC, Ruftasten Bett 1 bis 4	Passive Ruf-/Abstelleinheiten, Ruftaste WC, Abstelltaste WC, Ruftasten Bett 1 bis 4	Passive Ruf-/Abstelleinheiten, Ruftaste WC, Abstelltaste WC, Ruftasten Bett 1 bis 4
Das Zimmerterminal wird über einen 26 pol. Steckverbinder mit Flachbandkabel an den Anschlussträger für Zimmerterminal angeschlossen und anschl. aufgerüstet.		
✓	✓	✓
<b>32 00 40</b>	<b>32 00 45</b>	<b>32 00 50</b>
<b>ZT3I-S-DT</b>	<b>ZT3I-S-AW2</b>	<b>ZT3I-S-DT-AW2</b>

## Zimmermodule LED

Das Zimmermodul ist die zentrale Steuereinheit für ein Zimmer und hat die LED-Zimmersignalleuchten weiß, rot und grün integriert. Die Bedienelemente eines Zimmers werden über das Zimmermodul angebunden. Gleichzeitig beinhaltet es die optische Rufsignalisierung auf dem Flur. Über den Gruppenbus sind die Zimmermodule einer Station mit der zugehörigen Gruppenzentrale sowie auch untereinander verbunden. Ein gemischter Betrieb mit Zimmerterminals oder anderen Zimmermodulen ist möglich.



**Zimmermodul mit LED-Signalleuchten und Bettenkennung**



**Zimmermodul mit LED-Signalleuchten ohne Bettenkennung**



**Zimmermodul mit Namensschild, LED-Signalleuchten und Bettenkennung**

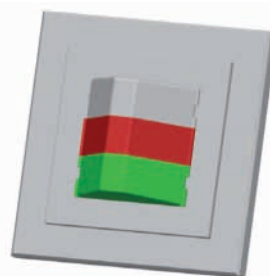
### FUNKTIONEN:

Anzeige von Ruf- / Notruf	rot	rot	rot
Anzeige von Anwesenheit	grün	grün	grün
Anzeige von Bad- / WC-Ruf / Notruf	weiß/rot	weiß/rot	weiß/rot
Akustische Rufnachsendung durch Schallgeber	-	-	-
Notfunktion bei Ausfall des Datenverkehrs	✓	✓	✓
Meldung von Störungen im Zimmer	✓	✓	✓
Überwachung der angeschlossenen Rufauslöseelemente	✓	✓	✓
Steckbuchse 8-polig	-	-	-

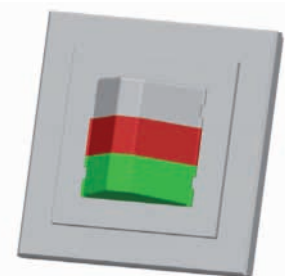
### MECHANISCHE EIGENSCHAFTEN:

Maße (L x B x H):	81 x 81 x 15 mm	81 x 81 x 15 mm	148 x 100 x 35 mm
Schutzklasse:	IP40	IP40	IP40
Material:	PC-ABS	PC-ABS	PC-ABS
Inkl. Abdeckplatte und Rahmen	weiß, ähnlich RAL 9010	weiß, ähnlich RAL 9010	weiß, ähnlich RAL 9010
Schnittstellen:	Gruppenbus zur Gruppenzentrale	Gruppenbus zur Gruppenzentrale	Gruppenbus zur Gruppenzentrale
Ausgänge:	Zimmersignalleuchte mit Ruflampe, Ruflampe-WC, Anwesenheitslampe, Beruhigungslampe für Ruftasten Bett 1 + 2, Summerausgang	Zimmersignalleuchte mit Ruflampe, Ruflampe-WC, Anwesenheitslampen, Beruhigungslampe für Ruftaste Bett, Summerausgang	Zimmersignalleuchte mit Ruflampe, Ruflampe-WC, Anwesenheitslampen, Beruhigungslampe für Ruftasten Bett 1-4, Summerausgang
Eingänge:	Passive Ruf-/Abstelleinheiten, Ruftaste WC, Abstelltaste WC, Ruftasten Bett 1 + 2	Passive Ruf-/Abstelleinheiten, Ruftaste WC, Abstelltaste WC, Ruftaste Bett	Passive Ruf-/Abstelleinheiten, Ruftaste WC, Abstelltaste WC, Ruftasten Bett
Montage:	Montage in UP-Schalterdose DIN 49073. Alle Anschlussklemmen sind als Schraubklemmen ausgeführt.		Über einen 26pol. Steckverbinder mit Flachbandkabel, Anschlussträger separat
Lieferung inklusive Abdeckplatte und Rahmen.	✓	✓	✓
<b>Bestellnummer:</b>	<b>32 05 40</b>	<b>32 05 10</b>	<b>32 05 30</b>
<b>Type:</b>	<b>ZM-4</b>	<b>ZM-1</b>	<b>ZM-3</b>

## Zimmermodul mit LED-Klinik-Signalleuchten



**mit Bettenkennung**



**ohne Bettenkennung**

Maße (L x B x H):	81 x 81 x 28 mm	81 x 81 x 28 mm
<b>Technische Daten wie oben</b>	✓	✓
<b>Bestellnummer:</b>	<b>32 05 60</b>	<b>32 05 50</b>
<b>Type:</b>	<b>ZM-4-KH</b>	<b>ZM-1-KH</b>



**Zimmermodul mit Ruf- und Abstelltaster**



**Zimmermodul mit Ruf- und Abstelltaster mit Nebensteckkontakt**



**Zimmermodul mit Abstelltaste als Funktionsmodul**

## Zimmermodul

Das Zimmermodul (Ausführung ohne LED) hat die Ruf- und Abstelltaster integriert. Weitere Eigenschaften wie auf Seite 20 beschrieben.

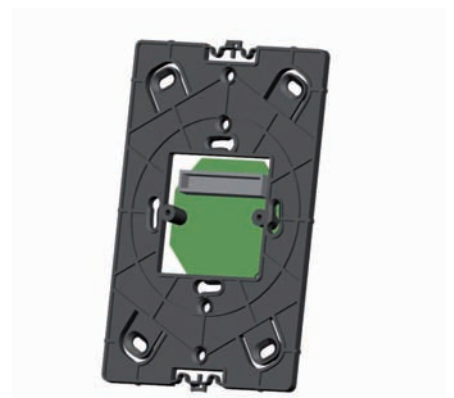
rot	rot	-
grün	grün	grün
-	-	-
✓	✓	-
✓	✓	✓
✓	✓	✓
✓	✓	✓
-	✓	-

81 x 81 x 15 mm	81 x 81 x 15 mm	81 x 81 x 15 mm
IP40	IP40	IP40
PC-ABS	PC-ABS	PC-ABS
weiß, ähnlich RAL 9010	weiß, ähnlich RAL 9010	weiß, ähnlich RAL 9010
Gruppenbus zur Gruppenzentrale	Gruppenbus zur Gruppenzentrale	Gruppenbus zur Gruppenzentrale
Zimmersignalleuchte mit Ruflampe, Ruflampe-WC, Anwesenheitslampen, Beruhigungslampe für Ruftaste Bett, Summerausgang	Zimmersignalleuchte mit Ruflampe, Ruflampe-WC, Anwesenheitslampen, Beruhigungslampe für Ruftaste Bett, Summerausgang	-
Passive Ruf-/Abstelleinheiten, Ruftaste WC, Abstelltaste WC, Ruftasten Bett	Passive Ruf-/Abstelleinheiten, Ruftaste WC, Abstelltaste WC, Ruftasten Bett und Nebensteckkontakt	Meldekontakt
Montage in UP-Schalterdose DIN 49073. Alle Anschlussklemmen sind als Schraubklemmen ausgeführt.		
✓	✓	✓
<b>32 05 20</b>	<b>32 06 30</b>	<b>32 05 25</b>
<b>ZM-2</b>	<b>ZM-2-NS</b>	<b>ZM-2-AT</b>

## Anschlussträger für Zimmermodul mit Namensschild

Über Klemmleisten des Anschlussträgers werden alle ankommenden und abgehenden Leitungen angeschlossen. Alle Anschlussklemmen sind als Schraubklemmen ausgeführt.

Montage:	auf UP-Schalterdose DIN 49073
Material:	PA-GF
Farbe:	schwarz, ähnlich RAL 9011
<b>Bestellnummer:</b>	<b>32 01 00</b>
<b>Type:</b>	<b>A-ZT3I-S</b>



## Ruftaster / Abstelltaster

Der Anschluss der Ruf- / Abstelltaster erfolgt an ein Zimmerterminal oder Zimmermodul.



**Ruftaster**

### FUNKTIONEN:

Ruf- / Notruftaste	rot
Steckbuchse 8-polig	-
Rufabstellung / Anwesenheitsmarkierung über grüne Abstell- / Anwesenheitstaste	-
Erinnerungs- bzw. Anwesenheitslampe	-
Findelicht bzw. Beruhigungslampe	rot
Buchse für Ruf- / Notrufauslösung über die angeschlossenen Bedienelemente	-
akustische Rufnachsendung durch Schallgeber	-

### MECHANISCHE EIGENSCHAFTEN:

Maße (L x B):	81 x 81 mm
Schutzklasse:	IP40
Material:	PC-ABS
Inkl. Abdeckplatte und Rahmen:	weiß, ähnlich RAL 9010
Ruftaste mit Pflegedienstsymbol:	rot, ähnlich RAL 3000
Abstelltaste:	-
Schnittstellen:	-
Montage:	in UP-Schalterdose DIN 49073
<b>Bestellnummer:</b>	<b>31 00 10</b>
<b>Type:</b>	<b>RT</b>



**Ruftaster mit Nebensteckkontakt**



**Ruf- und Anwesenheits-/Abstelltaster**



**Ruf- und Abstelltaster mit Nebensteckkontakt**

rot	rot	rot
✓	-	✓
-	grün	grün
-	grün	grün
rot	rot	rot
✓	-	✓
-	✓	-

81 x 81 mm	81 x 81 mm	81 x 81 mm
IP40	IP40	IP40
PC-ABS	PC-ABS	PC-ABS
weiß, ähnlich RAL 9010	weiß, ähnlich RAL 9010	weiß, ähnlich RAL 9010
rot, ähnlich RAL 3000	rot, ähnlich RAL 3000	rot, ähnlich RAL 3000
-	grün, ähnlich RAL 6018	grün, ähnlich RAL 6018
RJ-45 Steckbuchse zum Anschluss von Birn- und Mehrfach-tastern oder anderen beweglichen Bedienelementen	-	RJ-45 Steckbuchse zum Anschluss von Birn- und Mehrfach-tastern oder anderen beweglichen Bedienelementen
in UP-Schaltdose DIN 49073	in UP-Schaltdose DIN 49073	in UP-Schaltdose DIN 49073
<b>31 00 20</b>	<b>31 00 30</b>	<b>31 00 40</b>
<b>RT-NS</b>	<b>RT-AT</b>	<b>RT-AT-NS</b>

## Ruftaster / Abstelltaster

Der Anschluss der Ruf- / Abstelltaster erfolgt an ein Zimmerterminal oder Zimmermodul.



**Abstelltaster / Anwesenheitstaste  
grün**

### FUNKTIONEN:

Abstell- / Anwesenheitstaste mit grüner Erinnerungs- / Anwesenheitslampe	grün
Abstell- / Anwesenheitstaste mit gelber Erinnerungs- / Anwesenheitslampe	-
Rufabstellung / Anwesenheitsmarkierung	grün
Erinnerungs- bzw. Anwesenheitslampe	grün
WC-Rufabstellung über Abstelltaste	-
akustische Rufnachsendung durch Schallgeber	✓

### MECHANISCHE EIGENSCHAFTEN:

Maße (L x B):	81 x 81 mm
Schutzklasse:	IP40
Material:	PC-ABS
Inkl. Abdeckplatte und Rahmen:	weiß, ähnlich RAL 9010
Anwesenheits- / Abstelltaste:	grün, ähnlich RAL 6018
Anwesenheits- / Abstelltaste:	-
Montage:	in UP-Schaltdose DIN 49073
<b>Bestellnummer:</b>	<b>31 00 50</b>
<b>Type:</b>	<b>AT-1</b>





**Absteltaster / Anwesenheitstaste  
grün und gelb**



**Absteltaster / Anwesenheitstaste  
gelb**



**Absteltaster für separate  
WC-Rufabstellung**

grün	-	-
gelb	gelb	-
grün und gelb	gelb	-
grün und gelb	gelb	-
-	-	grün
✓	✓	-

81 x 81 mm	81 x 81 mm	81 x 81 mm
IP40	IP40	IP40
PC-ABS	PC-ABS	PC-ABS
weiß, ähnlich RAL 9010	weiß, ähnlich RAL 9010	weiß, ähnlich RAL 9010
grün, ähnlich RAL 6018	-	grün, ähnlich RAL 6018
gelb, ähnlich RAL 1023	gelb, ähnlich RAL 1023	-
in UP-Schaltdose DIN 49073	in UP-Schaltdose DIN 49073	in UP-Schaltdose DIN 49073
<b>31 00 70</b>	<b>31 00 60</b>	<b>31 01 20</b>
<b>AT-1-2</b>	<b>AT-2</b>	<b>AT-WC</b>

## Ruftaster / Abstelltaster

Der Anschluss der Ruf- / Abstelltaster erfolgt an ein Zimmerterminal oder Zimmermodul.



Ruftaster rot / Arzttruftaster blau

### FUNKTIONEN:

Ruftaste mit roter Beruhigungslampe	rot
Arzttruftaste mit roter Beruhigungslampe	blau
Ruf- / Notrufauslösung über Ruftaste	rot
Arzttrufauslösung über Arzttruftaste	blau
Nebensteckkontakt, 8-polig	-
Diagnostikbuchse, 4-polig	-

### MECHANISCHE EIGENSCHAFTEN:

Maße (L x B):	81 x 81 mm
Schutzklasse:	IP40
Material:	PC-ABS
Inkl. Abdeckplatte und Rahmen:	weiß, ähnlich RAL 9010
Ruftaste rot mit Pflegedienstsymbol:	rot, ähnlich RAL 3000
Arzttruftaste blau mit Arztsymbol:	blau, ähnlich RAL 5010
Schnittstellen:	-
Montage:	in UP-Schalterdose DIN 49073
<b>Bestellnummer:</b>	<b>31 00 80</b>
<b>Type:</b>	<b>RT-DT</b>



**Arztruftaster blau**



**Ruftaster rot mit Nebensteckkontakt und Diagnostikbuchse**



**Einheit mit 2 Diagnostikbuchsen 4-polig**

-	rot	-
blau	-	-
-	rot	-
blau	-	-
-	✓	-
-	✓	✓ 2 x

81 x 81 mm	81 x 81 mm	81 x 81 mm
IP40	IP40	IP40
PC-ABS	PC-ABS	PC-ABS
weiß, ähnlich RAL 9010	weiß, ähnlich RAL 9010	weiß, ähnlich RAL 9010
-	rot, ähnlich RAL 3000	-
blau, ähnlich RAL 5010	-	-
-	RJ-45 Steckbuchse zum Anschluss von Birn- und Mehrfach-tastern oder anderen beweglichen Bedienelementen. RJ-10 Steckbuchse zum Anschluss eines medizinisch-technischen Gerätes.	Zwei RJ-10 Steckbuchsen für Diagnostikruf über potentialfreien Kontakt
in UP-Schaltdose DIN 49073	in UP-Schaltdose DIN 49073	in UP-Schaltdose DIN 49073
<b>31 01 70</b>	<b>31 00 26</b>	<b>31 01 60</b>
<b>DT</b>	<b>RT-NS-DIA</b>	<b>DIA-2</b>

## Ruftaster mit Nebensteckkontakt

Der Anschluss der Ruf- / Abstelltaster erfolgt an ein Zimmerterminal oder Zimmermodul.



**Ruftaster mit Nebensteckkontakt Ton für den Einbau in Trilux-Leuchte ES 403**



**Ruftaster mit Nebensteckkontakt Ton für den Einbau in UP-Schaltdose**

### FUNKTIONEN:

Ruftaste mit roter Beruhigungslampe	rot	rot
Ruf- / Notrufauslösung über Ruftaste	rot	rot
8-poliger Nebensteckkontakt für Anschluss des Mehrfachtasters MT-TON über einen Schutzadapter	✓	✓
8-poliger Nebensteckkontakt für Anschluss des Patientenhandgerätes MT-ELA über einen Schutzadapter	-	-
Steuerung von 2 Lichtquellen über 2 Lichttasten mit angeschl. Mehrfachtaster	✓	✓
Steuerung von 2 Lichtquellen über 2 Lichttasten mit angeschl. Handgerät. Auswahl von ELA-Kanälen und TV sowie Lautstärke-Regelung des Audiosignals über Steuertasten mit angeschl. Handgerät	-	-

### MECHANISCHE EIGENSCHAFTEN:

Maße (L x B x H):	81 x 63 x 30 mm	81 x 81 mm
Schutzklasse:	IP40	IP40
Material:	PA / PC / Polystyrol	PA / PC / Polystyrol
Inkl. Zentralplatte bzw Abdeckplatte, Rahmen:	weiß, ähnlich RAL 9010	weiß, ähnlich RAL 9010
Ruftaste rot mit Pflegedienstsymbol:	rot, ähnlich RAL 3000	rot, ähnlich RAL 3000
Schnittstellen:	RJ-45 Steckbuchse zum Anschluss des Mehrfachtasters MT-TON oder anderer beweglicher Bediengeräte	RJ-45 Steckbuchse zum Anschluss des Mehrfachtasters MT-TON oder anderer beweglicher Bediengeräte
Montage:	in Trilux-Leuchte ES 403	in UP-Schaltdose DIN 49073
<b>Bestellnummer:</b>	<b>31 09 00</b>	<b>31 09 05</b>
<b>Type:</b>	<b>RT-NS-TON</b>	<b>RT-NS-TON-UP</b>



**Ruftaster mit Nebensteckkontakt Ton für Aufputzmontage**



**Ruftaster mit Nebensteckkontakt Ton und ELA für den Einbau in med. Versorgungseinheiten**



**Ruftaster mit Nebensteckkontakt Ton und ELA für den Einbau in 2-fach UP-Schalterdose**

rot	rot	rot
rot	rot	rot
✓	✓	✓
-	✓	✓
✓	-	-
-	✓	✓

95 x 72 x 33 mm	152 x 81 x 30 mm	152 x 81 mm
IP40	IP40	IP40
PA / PC / Polystyrol	PA / PC / Polystyrol	PA / PC / Polystyrol
weiß, ähnlich RAL 9010	weiß, ähnlich RAL 9010	weiß, ähnlich RAL 9010
rot, ähnlich RAL 3000	rot, ähnlich RAL 3000	rot, ähnlich RAL 3000
RJ-45 Steckbuchse zum Anschluss des Mehrfachtasters MT-TON oder anderer beweglicher Bediengeräte	RJ-45 Steckbuchse zum Anschluss des Mehrfachtasters MT-ELA oder anderer beweglicher Bediengeräte	RJ-45 Steckbuchse zum Anschluss des Mehrfachtasters MT-ELA oder anderer beweglicher Bediengeräte
Aufputzmontage	in med. Versorgungseinheiten	in 2-fach UP-Schalterdose
<b>31 09 06</b>	<b>31 09 50</b>	<b>31 09 60</b>
<b>RT-NS-TON-AP</b>	<b>RT-NS-TON-ELA</b>	<b>RT-NS-TON-ELA-UP</b>

## LED-Zimmersignalleuchten

Die Zimmersignalleuchten sind mit Leucht-  
kammern und Leuchtdioden bestückt.  
Der Anschluss erfolgt an ein Zimmerterminal  
oder Zimmermodul.



**LED-Zimmersignalleuchte  
rot**



**LED-Zimmersignalleuchte  
rot / grün**

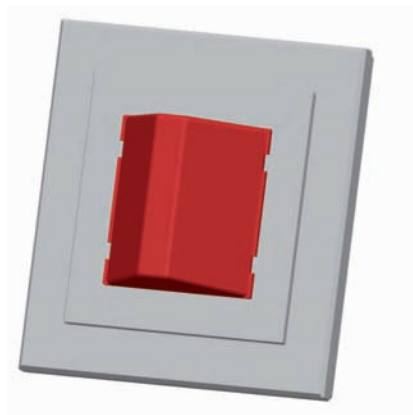
### FUNKTIONEN:

Anzeige von Ruf / Notruf	rot	rot
Anzeige von Anwesenheit 1	-	grün
Anzeige von Anwesenheit 2	-	-
Anzeige von Bad- / WC-Ruf / Notruf	-	-

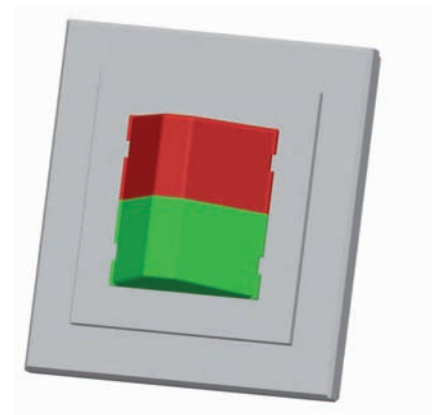
### MECHANISCHE EIGENSCHAFTEN:

Maße (L x B x H):	81 x 81 x 15 mm	81 x 81 x 15 mm
Schutzklasse:	IP40	IP40
Material:	PC- ABS	PC-ABS
Inkl. Abdeckplatte und Rahmen:	weiß, ähnlich RAL 9010	weiß, ähnlich RAL 9010
Montage:	in UP-Schaltdose DIN 49073	in UP-Schaltdose DIN 49073
<b>Bestellnummer:</b>	<b>31 05 00</b>	<b>31 05 10</b>
<b>Type:</b>	<b>ZL-1</b>	<b>ZL-2</b>

## LED-Klinik- Zimmersignalleuchten



**LED-Klinik-Zimmersignalleuchte  
rot**



**LED-Klinik-Zimmersignalleuchte  
rot / grün**

Maße (L x B x H):	81 x 81 x 28 mm	81 x 81 x 28 mm
<b>Technische Daten wie oben</b>	✓	✓
<b>Bestellnummer:</b>	<b>31 05 05</b>	<b>31 05 15</b>
<b>Type:</b>	<b>ZL-1-KH</b>	<b>ZL-2-KH</b>



**LED-Zimmersignalleuchte  
weiß / rot / grün**



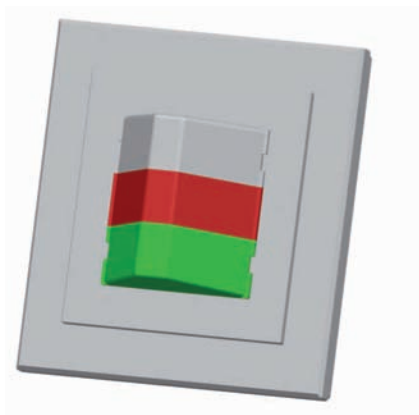
**LED-Zimmersignalleuchte  
rot / grün / gelb**



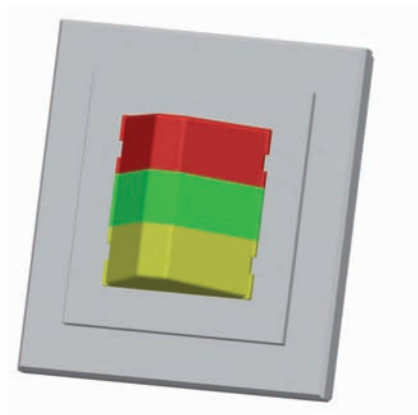
**LED-Zimmersignalleuchte  
weiß / rot / grün / gelb**

rot	rot	rot
grün	grün	grün
-	gelb	gelb
weiß/rot	-	weiß/rot

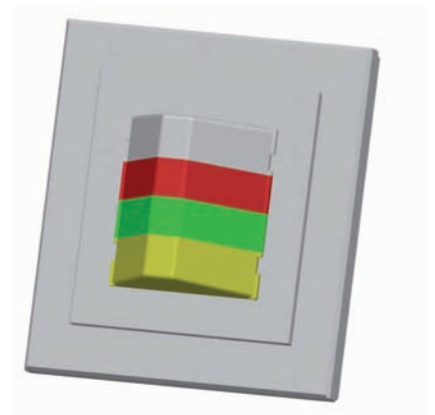
81 x 81 x 15 mm	81 x 81 x 15 mm	81 x 81 x 15 mm
IP40	IP40	IP40
PC-ABS	PC-ABS	PC-ABS
weiß, ähnlich RAL 9010	weiß, ähnlich RAL 9010	weiß, ähnlich RAL 9010
in UP-Schalterdose DIN 49073	in UP-Schalterdose DIN 49073	in UP-Schalterdose DIN 49073
<b>31 05 20</b>	<b>31 05 30</b>	<b>31 05 40</b>
<b>ZL-3-1</b>	<b>ZL-3-2</b>	<b>ZL-4</b>



**LED-Klinik-Zimmersignalleuchte  
weiß / rot / grün**



**LED-Klinik-Zimmersignalleuchte  
rot / grün / gelb**



**LED-Klinik-Zimmersignalleuchte  
weiß / rot / grün / gelb**

81 x 81 x 28 mm	81 x 81 x 28 mm	81 x 81 x 28 mm
✓	✓	✓
<b>31 05 25</b>	<b>31 05 35</b>	<b>31 05 45</b>
<b>ZL-3-1-KH</b>	<b>ZL-3-2-KH</b>	<b>ZL-4-KH</b>

**Aufputzsockel zur Aufputz-Montage von  
UP-Einbaueinheiten**

**Bestellnummer: 31 10 00**

Maße: 81 x 81 x 25 mm, Material: PC  
Farbe: weiß, ähnlich RAL 9010

**Type: AP-1F**



## Namensschild mit LED-Zimmersignalleuchte

Das homogene Design sorgt für ein wohliches Ambiente.

Das Namensschild ist leicht auswechselbar. Es kommen hocheffiziente LEDs zum Einsatz. Die Helligkeit der Signalleuchten entspricht DIN VDE 0834/01.

Anschluss an Zimmerterminal oder Zimmermodul.



**Namensschild mit LED-Zimmersignalleuchte rot / grün**



**Namensschild mit LED-Zimmersignalleuchte weiß / rot / grün**

### FUNKTIONEN:

Anzeige von Ruf / Notruf	rot	rot
Anzeige von Anwesenheit 1	grün	grün
Anzeige von Anwesenheit 2	-	-
Anzeige von Bad-WC-Ruf /-Notruf	-	weiß/rot

### MECHANISCHE EIGENSCHAFTEN:

Maße (L x B x H):	100 x 148 x 35 mm	100 x 148 x 35 mm
Schutzklasse:	IP40	IP40
Material:	PC / PA-GF	PC / PA-GF
Gehäuse:	weiß, ähnlich RAL 9010 *	weiß, ähnlich RAL 9010 *
Alle RAL-Farben auf Anfrage lieferbar!	✓	✓
Montage:	Schnappbefestigung auf mitgeliefertem Anschlussträger zur Befestigung auf UP-Schalterdose DIN 49073.	Schnappbefestigung auf mitgeliefertem Anschlussträger zur Befestigung auf UP-Schalterdose DIN 49073.
<b>Bestellnummer:</b>	<b>31 07 10</b>	<b>31 07 00</b>
<b>Type:</b>	<b>Namen-ZL-2</b>	<b>Namen-ZL-3-1</b>

\* auf Anfrage in allen RAL-Farben lieferbar.

## Namensschild Service-Set

Set bestehend aus: 100 Blatt A4 Karton, weiß, feinperforiert zum einfachen Auslösen der Namensschieleinlagen + 10 Stück Klarsichtabdeckungen, foliert. Software für Namensschilddruck.

<b>Bestellnummer:</b>	<b>31 07 01</b>
<b>Type:</b>	<b>Namen-ZL-S</b>





**Namensschild mit LED-Zimmer-  
signalleuchte rot / grün / gelb**



**Namensschild mit LED-Zimmer-  
signalleuchte weiß / rot / grün / gelb**



**Namensschild ohne LED-Zimmer-  
signalleuchte**

rot	rot	-
grün	grün	-
gelb	gelb	-
-	weiß/rot	-

100 x 148 x 35 mm	100 x 148 x 35 mm	100 x 148 x 35 mm
IP40	IP40	IP40
PC / PA-GF	PC / PA-GF	PC / PA-GF
weiß, ähnlich RAL 9010 *	weiß, ähnlich RAL 9010 *	weiß, ähnlich RAL 9010 *
✓	✓	✓
Schnappbefestigung auf mitgeliefertem Anschlussträger zur Befestigung auf UP-Schaltdose DIN 49073.	Schnappbefestigung auf mitgeliefertem Anschlussträger zur Befestigung auf UP-Schaltdose DIN 49073.	Schnappbefestigung auf mitgeliefertem Anschlussträger für Wandmontage.
<b>31 07 20</b>	<b>31 07 40</b>	<b>31 07 30</b>
<b>Namen-ZL-3-2</b>	<b>Namen-ZL-4</b>	<b>Namen-ZL-0</b>

## Birntaster / Mehrfachtaster / Zugtaster



**Birtaster**



**Mehrfachtaster mit einer Lichttaste**



**Mehrfachtaster mit 2 Lichttasten**

### FUNKTIONEN:

Ruf- / Notrufauslösung über Ruftaste mit Pflegesymbol	rot	rot	rot
Findelicht bzw. Beruhigungslampe	rot	rot	rot
Lichttaste(n)	-	gelb	gelb 2 x
Ruf- / Notrufauslösung über Zugschnur	-	-	-
Ruf- / Notrufauslösung über Gummiball	-	-	-
Rufabschaltung über Zugschnur	-	-	-

### MECHANISCHE EIGENSCHAFTEN:

Maße (L x B x H):	110 x 40 x 22 mm	110 x 40 x 22 mm	110 x 40 x 22 mm
Schutzklasse:	IP65	IP65	IP65
Material:	ABS	ABS	ABS
Gehäuse* / inkl. Abdeckung und Rahmen**:	* weiß, ähnlich RAL 9010	* weiß, ähnlich RAL 9010	* weiß, ähnlich RAL 9010
Montage:			
Anschluss:	Birt- und Mehrfachtaster werden mit einer 3 m langen Anschlusschnur und selbstlösendem Schutzadapter für zerstörungsfreien Steckerabriss mit 8-pol. Stecker geliefert.		
<b>Bestellnummer:</b>	<b>31 04 01</b>	<b>31 04 11</b>	<b>31 04 21</b>
<b>Type:</b>	<b>BT-hc</b>	<b>BT-1LT-hc</b>	<b>BT-2LT-hc</b>

## Wandhalter

Wandhalter für Birt- und Mehrfachtaster. Montage: Schraub- oder Klebefestigung.

**Bestellnummer:** **31 04 46**

**Type:** **WH-BT**





Zugtaster mit 2 m langer Zugschnur mit rotem Knauf mit Pflegedienstsymbol



Zugtaster mit 2 m langer Zugschnur mit rotem Knauf mit Pflegedienstsymbol und Rufabstellung über weiße 80 cm lange Zugschnur mit grünem Knauf



Pneumatischer Ruftaster mit pneumatischem Schaltelement. Auslösung durch Druck auf roten Gummiball an 2 m langem Klarsicht-Kunststoffschlauch

-	-	-
rot	rot	rot
-	-	-
✓	✓	-
-	-	✓
-	✓	-

81 x 81 mm	81 x 81 mm	81 x 81 mm
IP54	IP54	IP54
PC	PC	PC
** weiß, ähnlich RAL 9010	** weiß, ähnlich RAL 9010	** weiß, ähnlich RAL 9010
Wand- oder Deckenmontage	Wand- oder Deckenmontage	
Anschluss an Zimmerterminal oder Zimmermodul. Lief. inkl. Abdeckplatte u. Rahmen	Anschluss an Zimmerterminal oder Zimmermodul. Lief. inkl. Abdeckplatte u. Rahmen	Anschluss an Zimmerterminal oder Zimmermodul. Lief. inkl. Abdeckplatte u. Rahmen
<b>31 00 90</b>	<b>31 02 90</b>	<b>31 01 80</b>
<b>ZT</b>	<b>ZT-AT</b>	<b>PNEU-RT</b>

### Ersatzzugschnur rot

Mit rotem Knauf mit Pflegedienstsymbol und Haken.	
<b>Bestellnummer:</b>	<b>31 00 95</b>
<b>Type:</b>	<b>ZT-SCHNUR</b>



### Ersatzzugschnur weiß

Mit grünem Knauf und Haken.	
<b>Bestellnummer:</b>	<b>31 00 98</b>
<b>Type:</b>	<b>ZT-SCHNUR-WEISS</b>



## Mehrfachtaster Ton / Patientenhandgerät



### FUNKTIONEN:

Ruf- / Notrufauslösung über Ruftaste mit Pflegedienstsymbol	rot	rot
Findelicht bzw. Beruhigungslampe	rot	rot
2 Lichttasten	gelb	gelb
2 Tasten für Lautstärkeregelung	blau	blau
1 Klinkenbuchse für Kopfhöreranschluss 3,5 mm	✓	✓
2 Kanalwähltasten für 5 Rundfunk- und 1 TV-Tonsignal	-	grün
6 Leuchtdioden für Kanalanzeige	-	✓

### MECHANISCHE EIGENSCHAFTEN:

Maße (L x B x H):	120 x 46 x 22 mm	120 x 46 x 22 mm
Schutzklasse:	IP40	IP40
Material:	PC-ABS	PC-ABS
Gehäuse:	weiß, ähnlich RAL 9010	weiß, ähnlich RAL 9010
Anschluss:	Mit einer 3 m langen Anschluss-schnur und selbstlösendem Schutzadapter für zerstörungsfreien Steckerabriss mit 8pol. Stecker.	Mit einer 3 m langen Anschluss-schnur und selbstlösendem Schutzadapter für zerstörungsfreien Steckerabriss mit 8pol. Stecker.
<b>Bestellnummer:</b>	<b>31 04 70</b>	<b>31 04 80</b>
<b>Type:</b>	<b>MT-TON</b>	<b>MT-ELA</b>

## Wandhalter

Wandhalter für Mehrfach-taster und Patientenhandgerät. Montage: Schraub- oder Klebefestigung.

**Bestellnummer:** 31 04 47

**Type:** WH-MT



## Selbstlösender Schutzadapter für Birn- und Mehrfach-taster

Der selbstlösende Schutzadapter ermöglicht einen zerstörungsfreien Steckerabriss der beweglichen Bediengeräte und ist mit einer 7-poligen Kupplung und einem 8-poligen Stecker für den Nebensteckkontakt versehen.

**Bestellnummer:** 31 04 31

**Type:** SCH-ADAPT-ARB





## Schnittstellen-Einheit 24 Eingänge

Die Schnittstellen-Einheit dient zur Einbindung von Alarmmeldungen (z.B. BMA, Aufzug, Sicherheitsbeleuchtung, Hausklingel, etc.). Sie ist für 24 Eingänge im Bereich AC/DC 5-30 V ausgelegt. Die Eingänge sind galvanisch getrennt und können in Gruppen zu 4 Eingängen mit unterschiedlichen Bezugspotenzialen arbeiten.

Die Schnittstelle ist selbstüberwachend. Die Stromversorgung erfolgt über 24 V DC.

### MECHANISCHE EIGENSCHAFTEN:

Maße (L x B x H):	200 x 145 x 47 mm
Schutzklasse:	IP 40
Material:	PC-ABS
Gehäuse:	grau, ähnlich RAL 7035
Montage:	Befestigung auf DIN-Schiene
<b>Bestellnummer:</b>	<b>32 06 00</b>
<b>Type:</b>	<b>KE-24E</b>



## Schnittstellen-Einheit 16 Ausgänge

Die Schnittstellen-Einheit dient zum Schalten externer Geräte (Lampen, Türmagneten, Hupen usw.). Die Ansteuerung erfolgt über entsprechende Software gemäß Konfiguration. Die 16 Ausgänge sind einzeln konfigurierbar. Jedes Ausgangsrelais ist potentialfrei als Umschaltekontakt nutzbar und bis 8 A belastbar.

Die Stromversorgung erfolgt über 24 V DC.

### MECHANISCHE EIGENSCHAFTEN:

Maße (L x B x H):	200 x 145 x 47 mm
Schutzklasse:	IP 40
Material:	PC-ABS
Gehäuse:	grau, ähnlich RAL 7035
Montage:	Befestigung auf DIN-Schiene
<b>Bestellnummer:</b>	<b>32 02 30</b>
<b>Type:</b>	<b>KA-16</b>

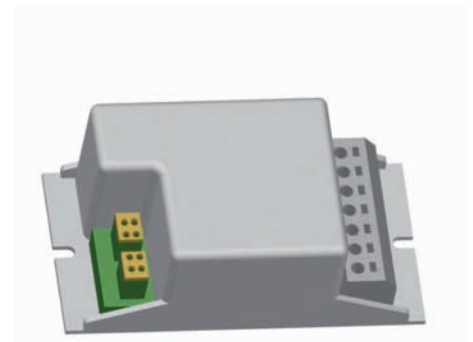


## Stromstoßschalter

Die Stromstoßschalter werden zum Schalten der Raumbeleuchtung oder des Leselichtes eingesetzt. Die Geräte verfügen über eine eigene galvanisch getrennte Stromversorgung. Der Einbau erfolgt entweder in einer UP- Schalterdoppeldose oder in medizinischen Versorgungseinheiten.

### TECHNISCHE DATEN:

Maße (L x B x H):	85 x 42 x 32 mm
Betriebsspannung:	150-250 V, 50 Hz
Nennschaltleistung:	6 A / 250 V AC



#### Stromstoßschalter mit einem Kontakt

<b>Bestellnummer:</b>	<b>32 04 80</b>
<b>Type:</b>	<b>STST-01</b>

#### Stromstoßschalter mit zwei Kontakten

<b>Bestellnummer:</b>	<b>32 04 82</b>
<b>Type:</b>	<b>STST-02</b>

## Flur-Display, einseitig für Wandbefestigung

Mit 16-stelligem LED-Display mit Punktmatrix für die selbstleuchtende Klartextanzeige und integriertem Tongenerator.

### FUNKTIONEN ENTSPRECHEND KONFIGURATION:

- 2 Lautstärkestufen (z. B. für Tag-/Nachtschaltung)
- Uhrzeitanzeige, wenn keine Rufe anstehen
- Farbliche Unterscheidung der Anzeige von Rufen (rot) und Uhrzeit (grün)
- automatische Schriftartumstellung bei mehr als 13 darzustellenden Zeichen

### AUSSTATTUNG:

- kontrasterhöhende, entspiegelte Frontscheibe
- integrierte Helligkeitssteuerung
- 16-stelliges LED- Display mit Punktmatrix
- integrierte Schnittstelle für Gruppenbus

### MECHANISCHE EIGENSCHAFTEN:

Maße (L x B x H):	660 x 100 x 65 mm
Schutzklasse:	IP 40
Material:	St.-Blech/Al
Farbe:	weiß, ähnlich RAL 9010
Montage:	Wandbefestigung
<b>Bestellnummer:</b>	<b>31 05 90</b>
<b>Type:</b>	<b>DP-WAND</b>



## Flur-Display, einseitig für Deckenbefestigung

Mit 16-stelligem LED-Display mit Punktmatrix für die selbstleuchtende Klartextanzeige und integriertem Tongenerator.

### FUNKTIONEN ENTSPRECHEND KONFIGURATION:

- 2 Lautstärkestufen (z. B. für Tag-/Nachtschaltung)
- Uhrzeitanzeige, wenn keine Rufe anstehen
- Farbliche Unterscheidung der Anzeige von Rufen (rot) und Uhrzeit (grün)
- automatische Schriftartumstellung bei mehr als 13 darzustellenden Zeichen

### AUSSTATTUNG:

- kontrasterhöhende, entspiegelte Frontscheibe
- integrierte Helligkeitssteuerung
- 16-stelliges LED- Display mit Punktmatrix
- integrierte Schnittstelle für Gruppenbus
- Lieferung mit Baldachin und Befestigungsmaterial für die Befestigung unmittelbar unter der Decke sowie zwei Pendelrohren 500 mm lang, stufenlos einkürzbar

### MECHANISCHE EIGENSCHAFTEN:

Maße (L x B x H):	660 x 100 x 65 mm
Schutzklasse:	IP 40
Material:	St.-Blech/Al
Farbe:	weiß, ähnlich RAL 9010
Montage:	Deckenbefestigung
<b>Bestellnummer:</b>	<b>31 05 91</b>
<b>Type:</b>	<b>DP-DECKE</b>



## Flur-Display, doppelseitig für Deckenbefestigung

Mit 2 x 16-stelligem LED-Display. Maße (L x B x H) 660 x 100 x 100. Weitere Details wie oben beschrieben.

<b>Bestellnummer:</b>	<b>31 05 92</b>
<b>Type:</b>	<b>DP-DOPPEL</b>





## Funktionsbeschreibung HC3 Rufset

Das Rufset HC3 entspricht der gültigen DIN VDE 0834 Teil 1 und 2. Über einen im WC befindlichen Zugtaster, dessen Knauf bis kurz über den Boden reicht und der in der Regel neben dem WC oder dem Waschbecken hängt, wird durch die hilfsbedürftige Person ein Ruf ausgelöst. Innerhalb des WC's wird die Rufauslösung durch die rote Beruhigungslampe des Zugtasters signalisiert. Im Flur durch Aufleuchten der roten LED-Leuchte des über der WC-Tür angeordneten Rufmoduls bzw. bei Bedarf auch akustisch über einen im Rufmodul bereits enthaltenen Summer. Über eine Dienstzimmereinheit an einer zentralen Stelle (Pförtner, Empfang, Hausmeister etc.) wird der Ruf optisch und akustisch gemeldet. Durch Quittierung über die gelbe Summer-Abstelltaste an der Dienstzimmereinheit kann die akustische Meldung kurzzeitig unterdrückt werden. Ein potentialfreier Kontakt im Rufmodul ermöglicht zusätzlich eine automatische Weiterleitung der Rufsignale an die Gebäudeleittechnik oder eine andere zentrale Meldestelle. Die Rufabstellung erfolgt gemäß DIN nur über den am Auslöseort befindlichen Abstelltaster. Die Verkabelung wird in adernsparender Technik mit Standard-Fernmeldekabeln ausgeführt. Alle Komponenten des Rufsets einschließlich Netzgleichrichter sind für Montage in einer UP-Schalterdose gemäß DIN 49073 vorgesehen und werden komplett mit Abdeckung und Rahmen in modernem Design geliefert.



## HC3 Rufset mit Dienstzimmereinheit

In öffentlichen Gebäuden sind behindertengerechte WC's vorgeschrieben. Diese WC's müssen mit einer Rufmöglichkeit ausgestattet sein.

Für diese Anwendung hat hospicall ein spezielles Set entwickelt, welches bei Bedarf um weitere Zubehörteile erweitert werden kann.

HC3 Rufset bestehend aus:

- 1 Stück Zugtaster mit 2 m langer roter Zugschnur mit Knauf und roter LED-Beruhigungslampe, für Wand oder Deckenmontage
- 1 Stück Rufmodul mit roter LED-Signalleuchte, integriertem potentialfreien Kontakt
- 1 Stück Abstelltaster mit grüner Abstelltaste
- 1 Stück Netzgleichrichter 24 V, 250 mA
- 1 Stück Dienstzimmereinheit

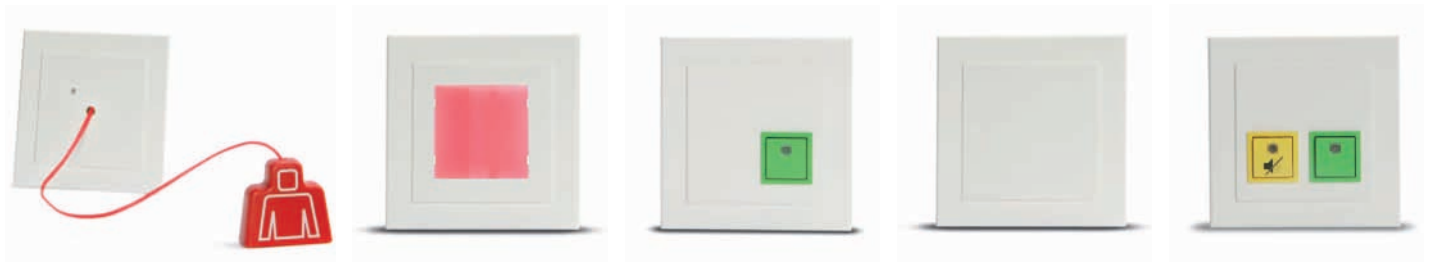
### TECHNISCHE DATEN:

Montage aller Einheiten in UP-Schalterdosen, DIN 49073

inklusive Abdeckplatten und Rahmen: weiß, ähnlich RAL 9010

**Bestellnummer:** 33 00 10

**Type:** BEH-WC-HC3



## HC3 Rufset ohne Dienstzimmereinheit

wie oben beschrieben, jedoch ohne Dienstzimmereinheit.

**Bestellnummer:** 33 00 11

**Type:** BEH-WC-HC3-oDZE

## HC3 Dienstzimmereinheit

Die parallele Dienstzimmereinheit ist mit einem integriertem Summer, grüner Anwesenheitstaste und grüner LED- Anwesenheitslampe sowie gelber Summer-Abstelltaste mit roter LED-Anzeigelampe ausgestattet.

Funktionen:

- Anwesenheitsmarkierung über Anwesenheitstaste, grün
- Anwesenheitslampe, grün
- Schallgeber für akustische Rufnachsendung
- kurzzeitige akustische Rufunterdrückung über Summer-Abstelltaste für 20 Sekunden, gelb
- LED-Anzeigelampe, rot

### MECHANISCHE EIGENSCHAFTEN:

Maße (L x B):	81 x 81 mm
Gehäuse:	weiß, ähnlich RAL 9010
Schutzklasse:	IP40
Material:	PC-ABS
Anwesenheitstaste:	grün, ähnlich RAL 6018
Summer-Abstelltaste:	gelb, ähnlich RAL 1023
inklusive Abdeckplatte u. Rahmen:	weiß, ähnlich RAL 9010
Montage:	in UP- Schalterdose DIN 49073
<b>Bestellnummer:</b>	<b>31 01 00</b>
<b>Type:</b>	<b>BEH-WC-DZ</b>



## HC3 Dienstzimmer Terminal

**NEU**

Das HC3 Dienstzimmerterminal dient zur selektiven Anzeige von Rufen aus mehreren Behinderten WC's im Klartext.

Es ist ausgestattet mit einer grünen Anwesenheitstaste, einer gelben Summer-Abstelltaste, integriertem Summer und einem 2x16 stelligen beleuchtetem LCD Display.

Die Meldetexte sind mit Hilfe der mitgelieferten PC-Software frei konfigurierbar.

Funktionen:

- zentrale Meldung von bis zu 20 Rufen
- optische und akustische Rufsignalisierung
- zweizeiliges Display zur Anzeige der Rufmeldungen
- konfigurierbare Ruftexte bis zu 16 Zeichen
- 20 galvanisch getrennte Eingänge mit gemeinsamer Masse
- Ruhe- oder Arbeitsstromauswertung
- Unterdrückung der akustischen Meldung für 20 Sekunden
- Anwesenheitstaster grün
- kurzzeitige akustische Rufunterdrückung über Summer-Abstelltaste gelb
- Konfiguration der Meldetexte über PC

### MECHANISCHE EIGENSCHAFTEN:

Maße (L x B x H):	145 x 100 x 24 mm
Gehäuse:	weiß, ähnlich RAL 9010
Schutzklasse:	IP40
Material:	PC-ABS
Versorgungsspannung:	24 V DC
Lieferumfang:	Dienstzimmerterminal HC3, Anschlusssträger, USB Verbindungskabel, USB Stick mit Konfigurations- software
Montage:	Schraubbefestigung auf UP- Schalterdose DIN 49073
<b>Bestellnummer:</b>	<b>33 10 20</b>
<b>Type:</b>	<b>HC3-DT</b>



## USV für HC3 Rufset

NEU

Zum Einbau in Schaltdose DIN 49073. Die USV sichert den Funktionserhalt des HC3 Rufsets bei Spannungsausfall, wie in der DIN VDE 0834 gefordert. Speziell entwickelt für Projekte, in denen bauseits keine USV vorhanden ist. Der Einbau in eine Schalterdose löst die lästige Suche nach einem geeigneten Montageort. Über die Meldeleitung werden die Zustände „USV aktiv“ und „Akku defekt“ signalisiert.

### MECHANISCHE EIGENSCHAFTEN:

Maße (L x B):	81 x 81 mm
Gehäuse:	weiß, ähnlich RAL 9010
Eingangsspannung:	24 V DC aus dem Netzteil des HC3 Rufset
Ausgangsspannung bei Akkubetrieb:	22,8 V DC +/- 10%
Nennlast:	130 mA im Akkubetrieb für 1 Stunde
Maximallast im Akkubetrieb:	300 mA für 15 Min.
Maximallast bei Netzbetrieb:	250 mA
Thermische Überwachung:	✓
Überstromschutz:	✓
Montage:	in UP- Schalterdose DIN 49073
<b>Bestellnummer:</b>	<b>31 01 50</b>
<b>Type:</b>	<b>HC3-USV</b>



## Akku Wechsel-Set für HC3 USV

NEU

Die DIN VDE 0834 fordert den jährlichen Austausch von Verschleißteilen wie Batterien und Akkus. Das Wechselset ermöglicht den einfachen Austausch mittels 2 Schrauben und einer Steckverbindung.

### MECHANISCHE EIGENSCHAFTEN:

Maße (L x B x H):	53 x 38 x 26 mm
Montage:	Rückseite HC3-USV
<b>Bestellnummer:</b>	<b>31 01 55</b>
<b>Type:</b>	<b>USV-WECHSEL</b>



## LED-Zimmersignalleuchte mit Summer

Die LED-Zimmersignalleuchte mit Summer ist mit einer trapezförmiger Lampenkammer ausgestattet, die mit roten Leuchtdioden bestückt ist. Sie dient als Parallelanzeige und wird an das Rufmodul des Behinderten-WC's angeschlossen.

Funktionen:

- Anzeige von Ruf / Notruf
- Schallgeber für akustische Rufmeldung

### MECHANISCHE EIGENSCHAFTEN:

Maße (L x B x H):	81 mm x 81 mm x 28 mm
Schutzklasse:	IP40
Material:	PC-ABS
inklusive Abdeckplatte u. Rahmen	weiß, ähnlich RAL 9010
Montage:	in UP- Schalterdose DIN 49073
<b>Bestellnummer:</b>	<b>31 01 40</b>
<b>Type:</b>	<b>ZL-1-KH-SU</b>



## Kleinhupe 24 VDC

Als Signalgeber für trockene und feuchte Räume zum Anschluss an das Rufmodul des HC3 Rufset, für Dauerbetrieb geeignet.

### MECHANISCHE EIGENSCHAFTEN:

Maße (L x B x H):	75 x 77 x 85 mm
Schutzklasse:	IP 43
Schalldruckpegel:	95 dB(A)
Material:	PC-ABS
Farbe:	grau, ähnlich RAL 7035
Montage:	AP-Montage
inklusive Abdeckplatten und Rahmen:	weiß, ähnlich RAL 9010
<b>Bestellnummer:</b>	<b>33 00 40</b>
<b>Type:</b>	<b>HUP-02</b>

## Y-Adapter

Zum Anschluss an einen 8-pol. Nebensteckkontakt für den Anschluss von 2 Birntastern.

<b>Bestellnummer:</b>	<b>31 04 34</b>
<b>Type:</b>	<b>Y-ADAPT-2BT</b>

## Anschlussverlängerung

Durch den Einsatz von Anschlussverlängerungen mit 7-poligem Stecker und 7-poliger Kuppelung zwischen der Anschlusschnur eines Bediengerätes und dem Schutzadapter können die Anschlusschnüre von Bediengeräten je nach Bedarf problemlos verlängert werden.

Durch die Rufkreisüberwachung wird jedes Lösen einer Steckverbindung sofort signalisiert.



### MECHANISCHE EIGENSCHAFTEN:

Länge:	2 m
Schutzklasse:	IP 40
Material:	PVC
Farbe:	weiß, ähnlich RAL 9010
<b>Bestellnummer:</b>	<b>31 04 40</b>
<b>Type:</b>	<b>ANSCHL-VERL-2M</b>

## Anschlusschnur DIA

Das Anschlusskabel für Diagnostikgeräte ist einseitig mit einem RJ-10-Stecker für die Diagnostikbuchse versehen und auf der anderen Seite entsprechend dem Anschluss des Diagnosegerätes frei konfektionierbar.

### MECHANISCHE EIGENSCHAFTEN:

Länge:	3 m
Schutzklasse:	IP 40
Material:	PVC
Farbe:	schwarz, ähnlich RAL 9011
<b>Bestellnummer:</b>	<b>31 04 45</b>
<b>Type:</b>	<b>ANSCHL-DIA-3M</b>



## Funksets

Die Funksets bestehen aus einem steckbaren Empfänger und einem mobilen Sender zur Rufauslösung. Die Sender gibt es als Umhängesender oder als Armbandsender. Der steckbare Empfänger wird an eine Einheit mit 8pol. Nebensteckkontakt angeschlossen. Es können max. 32 Sender einem Empfänger zugeordnet werden.  
Frequenz: 868,3 MHz

### Funkset mit Umhängesender

<b>Bestellnummer:</b>	<b>31 20 10</b>
<b>Type:</b>	<b>FUFI2</b>

### Funkset mit Armbandsender

<b>Bestellnummer:</b>	<b>31 20 50</b>
<b>Type:</b>	<b>FUFI2-AMB</b>

### Funkempfänger 2

Zum Anschluss an Nebensteckkontakt P3 8-polig RJ-45

<b>Bestellnummer:</b>	<b>31 20 20</b>
<b>Type:</b>	<b>FU2-STEU</b>

### Funk-Umhängesender 2 mit Strangulierschutz

<b>Bestellnummer:</b>	<b>31 20 30</b>
<b>Type:</b>	<b>FU2-UMH</b>

### Funk-Armbandsender 2 mit Gewebearmband

<b>Bestellnummer:</b>	<b>31 20 40</b>
<b>Type:</b>	<b>FU2-AMB</b>

### Batteriewechselset für Funksender

Bestehend aus: Spezialschlüssel, Dichtungsring, 3 V Batterie (CR2032).

<b>Bestellnummer:</b>	<b>31 01 95</b>
<b>Type:</b>	<b>FU-FI-BWS</b>

#### **Achtung!**

Die Funksender der Serie 2 sind nicht kompatibel mit älteren Funksets (andere Frequenz).

## Schallwächter

Der Schallwächter kann sowohl über direkten Tastendruck als auch über einen entsprechenden Geräuschpegel einen Ruf auslösen. Die Empfindlichkeit ist einstellbar. Er ist mit einer 2 m langen Anschlusschnur und einem RJ-45-Stecker ausgestattet.

#### **AUSSTATTUNG:**

Ruf- / Notrufauslösung über Geräuschpegel oder rote Ruftaste mit Pflegedienstsymbol

Findelicht bzw. Beruhigungslampe, rot

Funktionsanzeigelampe, grün

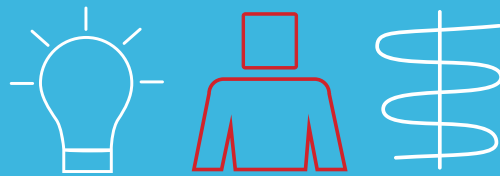
<b>Bestellnummer:</b>	<b>31 04 60</b>
<b>Type:</b>	<b>SW-1</b>

#### **Hinweis:**

Das Funkset ist eine Ergänzung zum Rufsystem P3. Es erfüllt nicht die sicherheitstechnischen Anforderungen der DIN VDE 0834.







... damit auf Knopfdruck **Hilfe** kommt!