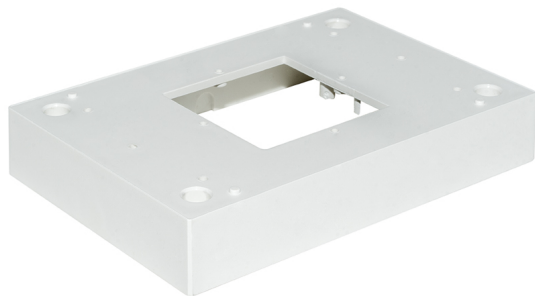


## Aufputzgehäuse ZUS-AP-GEH-ZT3

Datenblatt-Nr.: 311010 / Stand: 2026/05/02



---

**Hersteller:** hospicall GmbH

---

**Produkt:** Aufputzgehäuse ZUS-AP-GEH-ZT3

---

**Artikelnummer:** 311010

---

**Bezeichnung neu:** Aufputzgehäuse ZUS-AP-GEH-ZT3

---

**Kurzbeschreibung neu:** ZUS-AP-GEH-ZT3

---

**Bezeichnung alt:** Aufputzsockel für  
Zimmerterminal und Gruppenzentrale

---

**Kurzbeschreibung alt:** AP-ZT

---

**Verwendung:** Rufsystem P3, System 834

---

Für die Verwendung in verschiedenen Systemen geprüfte und zugelassene Komponenten zur Ergänzung der Rufanlage.

Aufputzgehäuse ZUS-AP-GEH-ZT3 zur einfachen Montage der Zimmerterminals ohne UP-Dosen, mit Option zur rückseitigen bzw. seitlicher Kabelzuführung.

### Funktionen

- Bestehend aus antibakteriellem Kunststoff.
- Die hier aufgeführten Informationen richten sich an geschulte Fachkräfte für Rufanlagen. Die allgemeinen Regeln für Arbeiten an elektrischen Anlagen sind einzuhalten. Eine unsachgemäße Ausführung der Planung, der Installation oder der Wartung kann zur Gefahr für Leben und Gesundheit der Nutzer werden, zum Systemausfall mit Rufverlust führen oder Anlagenteile beschädigen. Beachten Sie unbedingt die geltenden Normen sowie die jeweiligen Hinweise zur Montage, Installation, Wartung und Bedienung.

### Technische Daten

---

**Versorgungsspannung:**

---

Stromaufnahme aktiv: mA, passiv: mA

---

Batterietyp:

---

Gewicht brutto: 89 g

---

Zertifizierung: CE, REACH, RoHS

---

Befestigung: schrauben

---

Zum Anschluss an:

---

Zum Anschluss von:

---

#### Mechanische Eigenschaften

---

Maße (H x B x T): 25 x 100 x 148 mm

---

Gewicht netto: 89 g

---

Material: PC

---

Montage: Aufputz; Aufputz auf Schalterdose DIN 49073; Wandmontage

---

Farbe: signalweiß, ähnlich RAL 9003

---

#### Elektrische Schnittstellen:

-