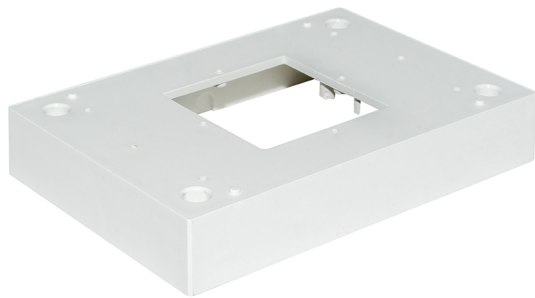


Aufputzgehäuse ZUS-AP-GEH-GZ

Datenblatt-Nr.: HPG295400 / Stand: 2026/04/26



Hersteller: hospicall GmbH

Produkt: Aufputzgehäuse ZUS-AP-GEH-GZ

Artikelnummer: HPG295400

Bezeichnung neu: Aufputzgehäuse ZUS-AP-GEH-GZ

Kurzbeschreibung neu: ZUS-AP-GEH-GZ

Bezeichnung alt: Systemzubehör AP-Sockel
Gruppenzentrale

Kurzbeschreibung alt: G-ZUB-GZ-AP

Verwendung: System 834

Stations-/Gruppenzentralen sind die zentralen Steuereinheiten für einen meist an der baulichen Situation orientierten Bereich, z. B. eine Etage. Sie bilden zusammen mit der Spannungsversorgung bzw. der Ersatzstromversorgung und den durch den Stationsleitungszug verbundenen aktiven Systemkomponenten eine physikalische Einheit. Diese kann per Konfiguration statisch oder dynamisch in kleinere Bereiche (Pflegruppen) aufgeteilt werden oder über den Gruppenleitungszug (Systembus, Gruppenbus etc.) mit anderen Gruppen/Bereichen zu einer größeren Funktionsgruppe bzw. für einen Zentralbetrieb zusammengeschaltet werden. Die Montage erfolgt in der Regel in einer separaten Unterverteilung auf Hutschiene bzw. in einem dedizierten 19"-Verteilerschrank. Dabei ist die in der Norm geforderte sichere Spannungsversorgung (Systemtrennung mit Erdschlussüberwachung und 2 x MOPP gem. DIN EN 606011-1) bauseits sicherzustellen.

Aufputzgehäuse ZUS-AP-GEH-GZ dienen zur Aufputzmontage der Gruppenzentrale. Der sonst notwendige Installationsraum einer Standard-Installationsdose ist damit nicht erforderlich. Die Leitungszuführung kann über Kabelkanäle oder Installationsrohre auf Putz erfolgen.

Funktionen

- Einfache Montage in Standard UP-Dosen (DIN 49073) und Installation am übergeordneten Modul/Terminal durch Schraub-Steck-Klemmen, rastende Montage der Zentralplatte auf der Einbaueinheit
- hygienische, leicht zu reinigende Oberfläche mit erhabenen Tasten für eine sichere Bedienung

- Ruf-/Notrufauslösung durch Ruftaste (Ruhestrom) rot mit Pflegedienstsymbol, Findelicht (schwach leuchtend) im Ruhezustand und Beruhigungslicht (hell leuchtend) zur Signalisierung der Rufauslösung
- Nebensteckkontakt (NS) für passende hospicall Handgeräte. Darüber Steuerung von bis zu zwei Lichtquellen in Verbindung mit passenden Handgeräten
- Steuerung und Wiedergabe von TV-Ton (mono) in Verbindung mit passenden Handgeräten
- Hinweis:
- Die hier aufgeführten Informationen richten sich an geschulte Fachkräfte für Rufanlagen. Die allgemeinen Regeln für Arbeiten an elektrischen Anlagen sind einzuhalten. Eine unsachgemäße Ausführung der Planung, der Installation oder der Wartung kann zur Gefahr für Leben und Gesundheit der Nutzer werden, zum Systemausfall mit Rufverlust führen oder Anlagenteile beschädigen. Beachten Sie unbedingt die geltenden Normen sowie die jeweiligen Hinweise zur Montage, Installation, Wartung und Bedienung.

Technische Daten

Versorgungsspannung:

Stromaufnahme aktiv: mA, passiv: mA

Batterietyp:

Gewicht brutto: g

Zertifizierung: CE, REACH, RoHS

Befestigung: schrauben

Zum Anschluss an:

Zum Anschluss von:

Mechanische Eigenschaften

Maße (H x B x T): x 150 x 100 mm

Gewicht netto: g

Material: ABS, PC

Montage: Aufputz

Farbe: weiß, ähnlich RAL 9010

Elektrische Schnittstellen:

-