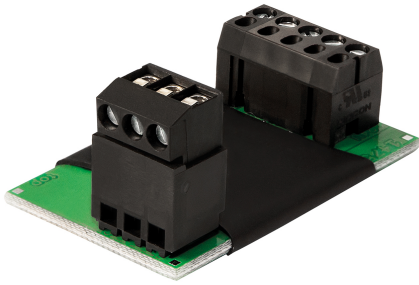


Interfaces IF-ZS-FL-ZB

Datenblatt-Nr.: 300725 / Stand: 2026/04/25



Hersteller: hospicall GmbH

Produkt: Interfaces IF-ZS-FL-ZB

Artikelnummer: 300725

Bezeichnung neu: Interface IF-ZS-FL-ZB

Kurzbeschreibung neu: IF-ZS-FL-ZB

Bezeichnung alt: Elektronik zum Anschluss einer
Zimmersignalleuchte weiß/rot/grün/gelb P7

Kurzbeschreibung alt: ZL-FL-P7

Verwendung: Rufsystem P7

Komponenten, die speziell für einzelne Systeme konzipiert und zugelassen sind.

Interfaces IF-ZS-FL-ZB ermöglichen den Anschluss von Design- und Fremdleuchten mit 12 V und 24 V an den P7 Zimmerbus (GND geschaltet).

Funktionen

- Zum Anschluss von 12 V und 24 V Zimmersignalleuchten mit bis zu 4 Lampenkammern (weiß/rot/grün/gelb)
- Der Anschluss erfolgt über Schraub-Steckklemmen
- Belastung max. 20 mA pro Kanal
- Bei 24-V-Leuchten ist zusätzlich die +24-V-Leitung vom Stationsbus erforderlich (Stützpunktklemme vorhanden)
- Hinweis:
- Beim zugelassenen Anschluss systemfremder Geräte (z.B. Fremdleuchten) ist die Einhaltung der sicheren Trennung und die Verhinderung eines Erdschlusses sicherzustellen.
- Die hier aufgeführten Informationen richten sich an geschulte Fachkräfte für Rufanlagen. Die allgemeinen Regeln für Arbeiten an elektrischen Anlagen sind einzuhalten. Eine unsachgemäße Ausführung der Planung, der Installation oder der Wartung kann zur Gefahr für Leben und Gesundheit der Nutzer werden, zum Systemausfall mit Rufverlust führen oder Anlagenteile beschädigen. Beachten Sie unbedingt die geltenden Normen sowie die jeweiligen Hinweise zur Montage, Installation, Wartung und Bedienung.

Technische Daten

Versorgungsspannung: 12 V DC

Stromaufnahme aktiv: 100 mA, passiv: 2 mA

Batterietyp:

Gewicht brutto: g

Zertifizierung: CE, REACH, RoHS

Befestigung: stecken

Zum Anschluss an: ZB

Zum Anschluss von:

Mechanische Eigenschaften

Maße (H x B x T): 81 x 23 x 22 mm

Gewicht netto: g

Material:

Montage: Einbau in UP-Schalterdose nach DIN 49073

Farbe:

Elektrische Schnittstellen:

- 1x Zimmerbus - Schraub-Steck-Klemme - Z-Bus P7 - Bidirektional
- 1x Spannung12V - Schraub-Steck-Klemme - RL - OUT
- 1x Spannung12V - Schraub-Steck-Klemme - RLWC - OUT
- 1x Spannung12V - Schraub-Steck-Klemme - AL1 - OUT
- 1x Spannung12V - Schraub-Steck-Klemme - AL2 - OUT