



hospicall D5

Personenschutzsysteme

... damit auf Knopfdruck **Hilfe** kommt!

Verbindlich, nachhaltig, lebendig. Das sind wir, das ist die hospicall GmbH. Unsere Wurzeln haben wir im oberbergischen Wiehl, östlich von Köln. Hier entwickeln wir, hier produzieren wir, hier leben wir.

Seit über 15 Jahren stellen wir uns den Herausforderungen des Marktes und fertigen Rufsysteme, die wirtschaftlich und innovativ Maßstäbe setzen. Unsere Mitarbeiter sind mit ihrer Erfahrung und ihrem Knowhow ein wesentlicher Bestandteil unseres Erfolges.

Wir sind nicht nur Entwickler und Produzenten, sondern Partner, die täglich mit Leidenschaft daran arbeiten, unseren Kunden optimale und flexible Lösungen zu bieten. Wir erleichtern so dem Installateur die tägliche Arbeit und bieten dem Endverbraucher Sicherheit, auf die man sich immer verlassen kann. **Damit auf Knopfdruck Hilfe kommt!** Das ist unsere Motivation und unser Antrieb.

Mit Blick in die Zukunft entwickeln wir unsere Produkte Schritt für Schritt weiter, um langfristig innovative und optimierte Lösungen zu bieten. **Dafür stehen wir, dafür steht die hospicall GmbH.**

verbindlich. nachhaltig. lebendig.



Wirtschaftliche Rufsysteme — das ist unser Metier!

Die hospicall GmbH entwickelt, produziert und vertreibt praxisgerechte, wirtschaftliche Rufanlagen nach DIN VDE 0834. Unsere Rufanlagen und Desorientierten-Systeme sind technisch ausgereift, funktionell und entsprechen allen Vorschriften und Anforderungen.

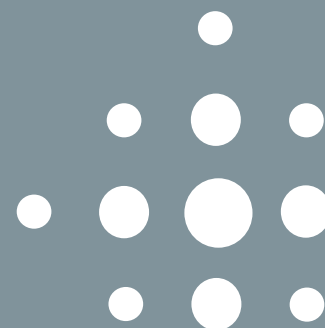
Das hospicall Team besteht aus erfahrenen Spezialisten aus dem Bereich der Kommunikationstechnik für Krankenhäuser, Senioren- und Pflegeheimen.

Ob in der Projektierung, der Technik, dem Service oder im Vertrieb - jedes Mitglied des hospicall-Teams verfügt über mehr als zehn Jahre Erfahrung im jeweiligen Bereich.

Seriosität, Zuverlässigkeit, Flexibilität, zeitnahe Umsetzung von Anforderungen sowie eine partnerschaftliche Zusammenarbeit sind die Prämissen, die bei hospicall im Vordergrund stehen. Bei der Konzeption von Systemlösungen wird in besonderer Weise die Wirtschaftlichkeit betrachtet und entsprechend berücksichtigt.

Wir sind Mitglied im Zentralverband der Elektrotechnik- und Elektronikindustrie e.V. ZVEI.

Wir sind zertifiziert nach DIN EN ISO 9001 : 2015



Personenschutz bedeutet Verantwortung übernehmen



Die Menschen werden immer älter und die Betreuungs- und Pflegeeinrichtungen übernehmen zunehmend die Verantwortung für die Personen, die auf die Unterbringung in derartigen Einrichtungen angewiesen sind.

Ein ganz eigenes Problem stellen im Pflegealltag orientierungslose Menschen dar. Sie sollen sich innerhalb des Gebäudes frei bewegen können, ohne sich eingesperrt zu fühlen. Die Sicherung der Ausgänge und sonstiger Bereiche ist aufgrund der bestehenden Fürsorgepflicht von besonderer Bedeutung.

Ein speziell für die unterschiedlichsten Pflegeeinrichtungen entwickeltes Personenschutzsystem bietet optimale Lösungen, die den individuellen Ansprüchen gerecht werden. Der Betreuungsaufwand wird spürbar gesenkt und die Sicherheit desorientierter Personen ist gewährleistet.

Größtmöglicher Bewegungsfreiraum bei optimaler Kontrolle und maximaler Sicherheit

Das hospicall Personenschutzsystem D5 wurde für den Einsatz in Pflegeeinrichtungen und Kliniken entwickelt. Als „Wegläuferschutz“ für Desorientierte kontrolliert das System diskret Zutritte, wodurch Unfälle verhindert werden und sogar Menschenleben geschützt werden können. Weiterhin können z.B. Türen und Schranken berührungslos geöffnet und geschlossen werden.

Der D5 Wandler erkennt am ID-Geber der sich nähernden Person, ob z.B. eine Tür geöffnet werden darf oder ob diese verschlossen bleiben muss. Wandler sind für den Innen- und Außenbereich erhältlich.

Die zum System gehörenden ID-Geber arbeiten als Transponder, die innerhalb von Sekunden vom Wandler erkannt werden und die der jeweiligen Person zugeordnete Zutrittsberechtigung übermitteln. Die ID-Geber sind in diversen Ausführungen erhältlich.

Die hochmoderne Transpondertechnologie des D5 Systems ist auch in der Lage, zwei unterschiedliche Personengruppen zu verwalten. Beim Einsatz bei schutzbedürftigen Personen im Demenzbereich (Gruppe 1) wird über die Identifikationsnummer übermittelt, ob eine Tür geöffnet oder verriegelt wird. Auch ein stiller Alarm an das Personal kann ausgelöst werden.

Über ID-Geber des Pflegepersonals (Gruppe 2) kann eine zusätzliche Meldung übermittelt oder ein ausgelöster Alarm wieder aufgehoben werden.

Ein zusätzlicher Optokoppler-Ein- und Ausgang auf der Leserplatine ermöglicht die Einrichtung weiterer Verknüpfungen und Funktionen.



Die Vorteile im Überblick:

- Sichert den Türbereich kreisförmig in einem Radius von 1,8 m bis 7,5 m
- Der Erfassungsbereich ist erweiterbar
- Das System ist auch im Außenbereich einsetzbar
- Einfache und individuelle Konfiguration des gesamten Systems
- Zuverlässige Patiententransponder mit automatischer Batterieüberwachung
- Armbandtransponder in wasserdichter Ausführung
- Transponder für autorisiertes Personal zur Alarmunterdrückung
- Einfaches Anlernen und Löschen der einzelnen Einheiten
- Sichere und zuverlässige Sendefrequenz der Transponder
- Ausführliches Informationsmaterial für Installation und Wartung

Armbandtransponder mit verschließbarem Lederarmband

Armbandtransponder mit Uhr



DATEN:	
Frequenz:	868 MHz
Material Gehäuse:	ABS, schwarz
Material Armband:	Leder, schwarz
Material Uhrwerk:	Edelstahl
Batterie Transponder:	Typ CR1632 - inklusive. Laufzeit ca. 1 Jahr
Batterie Uhr:	Typ SR626SW - inklusive. Laufzeit ca. 1 Jahr
Gewicht:	42 g
Bestellnummer:	343130

Armbandtransponder mit Uhrendummy



DATEN:	
Frequenz:	868 MHz
Material Gehäuse:	ABS, schwarz
Material Armband:	Leder, schwarz
Batterie Transponder:	Typ CR1632 - inklusive. Laufzeit ca. 1 Jahr
Gewicht:	26 g
Bestellnummer:	343120

Armbandtransponder



DATEN:	
Frequenz:	868 MHz
Material Gehäuse:	ABS, schwarz
Material Armband:	Leder, schwarz
Batterie Transponder:	Typ CR1632 - inklusive. Laufzeit ca. 1 Jahr
Gewicht:	26 g
Bestellnummer:	343121



Armbandtransponder mit Gewebearmband

Armbandtransponder mit Uhr



DATEN:	
Frequenz:	868 MHz
Material Gehäuse:	ABS, schwarz
Farbe Armband:	grau
Material Uhrwerk:	Edelstahl
Batterie Transponder:	Typ CR1632 - inklusive. Laufzeit ca. 1 Jahr
Batterie Uhr:	Typ SR626SW - inklusive. Laufzeit ca. 1 Jahr
Gewicht:	36 g
Bestellnummer:	343110

Armbandtransponder mit Uhrendummy



DATEN:	
Frequenz:	868 MHz
Material Gehäuse:	ABS, schwarz
Farbe Armband:	grau
Batterie Transponder:	Typ CR1632 - inklusive. Laufzeit ca. 1 Jahr
Gewicht:	15 g
Bestellnummer:	343100

Armbandtransponder



DATEN:	
Frequenz:	868 MHz
Material Gehäuse:	ABS, schwarz
Farbe Armband:	grau
Batterie Transponder:	Typ CR1632 - inklusive. Laufzeit ca. 1 Jahr
Gewicht:	15 g
Bestellnummer:	343101



Pflegetransponder als Schlüsselanhänger

Für autorisiertes Personal zur Alarmunterdrückung.



DATEN:	
Farbe:	anthrazit
Frequenz:	868 MHz
Gewicht:	23 g
Batterie (3 Volt):	Typ CR1632 - inklusive. Laufzeit ca. 1 Jahr
Bestellnummer:	343140

Ersatz-Uhrwerk



DATEN:	
Material Uhrwerk:	Edelstahl
Batterie Uhr:	Typ SR626SW - inklusive. Laufzeit ca. 1 Jahr
Bestellnummer:	343160

Uhrgehäuseöffner



DATEN:	
Bestellnummer:	343170

Ersatz-Gewebearmband



DATEN:	
Farbe:	grau
Bestellnummer:	310458

Kunststoff-Ersatzschlüssel für Lederarmbänder



DATEN:	
Material:	ABS, schwarz
Bestellnummer:	343180

LF Tester

LF Tester zur Messung der Reichweite (nur für Installateur).



DATEN:	
Farbe:	anthrazit
Batterie (3 Volt):	Typ CR2450 - inklusive
Gewicht:	23 g
Bestellnummer:	343150

Leser Modul D5 V2

Leser Modul für Wandmontage in formschönem Indoor Gehäuse **mit Power over Ethernet.**



DATEN:	
Abmessungen (B x H x T):	200 x 279 x 57 mm
Schutzart:	IP52
Farbe:	Oberschale Grau Unterteil Anthrazit RAL 7016
Material:	PS
Gewicht:	690 g
Bestellnummer:	343001

Leser Modul Aussen D5 V2

Leser Modul für Aussenmontage in robustem Outdoor Gehäuse IP67 **mit Kontaktausgängen.**



DATEN:	
Abmessungen (B x H x T):	160 x 250 x 90 mm
Schutzart:	IP67
Farbe:	Lichtgrau RAL 7035
Material:	Polycarbonat
Gewicht:	1.390 g
Bestellnummer:	343005

Schleifenadapter zur Erweiterung der Reichweite

Neben der klassischen Antenne besteht auch die Möglichkeit, über einen Schleifenadapter an den D5 Leser Modulen, eine Eindraht-Schleifenantenne anzuschließen. Die Eindraht-Schleifenantenne kann als Bodenschleife, um Türen herum oder auch als Grundstücksbegrenzung, flexibel verlegt werden.

DATEN:	
Bestellnummer:	342007

Power over Ethernet Injector

Die PoE-Technologie ermöglicht die Übertragung von elektrischem Strom und Daten über die vorhandene Ethernet-Infrastruktur und Ethernet-Kabel an entfernte IP-Endpunkte. Der Einsatz externer Stromkabel ist hierdurch nicht erforderlich. Im Netzwerk sorgt die PoE-Technologie für den Erhalt des normalen Arbeitsstatus bei gleichzeitig gesicherter Ethernet-Struktur.



DATEN:	
Farbe:	schwarz
Normen:	IEEE 802.3, IEEE 802.3u IEEE 802.3ab, IEEE 802.3af
Anschlüsse:	1 10/100/Mbps-RJ45-LAN Port mit Autoabstimmung 1 10/100/Mbps-RJ45-PoE Port mit Autoabstimmung 1 48V-Gleichspannungseingang
Kabeltyp:	RJ45-CAT5-UTP-Kabel
LED:	PWR
Sicherheit + Emissionen:	FCC, CE
Bestellnummer:	343010

Batteriewechsel-Service



Der Austausch der Batterien kann bei unsachgemäßer Handhabung zu erheblichen Schäden an Transponder und Uhrwerk führen. Aus diesem Grund raten wir dringend dazu, unseren „Wechsel-Service“ zu nutzen.

Sie schicken uns einfach den betroffenen Artikel zu. Hierfür benutzen Sie bitte den bereits bei unserer Lieferung beigelegten Rücksendeumschlag.

Unsere qualifizierten Servicemitarbeiter tauschen die Batterien und erneuern gleichzeitig den entsprechenden Dichtungsring. Nach der Endkontrolle erhalten Sie den Artikel umgehend mit einem neuen Rücksendeumschlag zurück.

Fehlfunktionen und unbegründete Reklamationen werden durch diese Vorgehensweise vermieden.



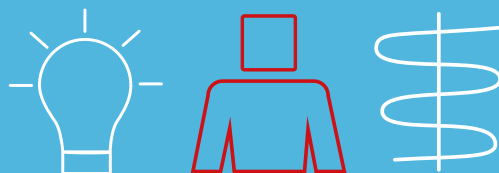
Austausch-Service



Die Lederarmbänder sind mit dem Kunststoffgehäuse untrennbar vernäht. Sofern ein bereits benutzter Transponder von einer anderen Person weiterverwendet werden soll, ist aus hygienischen Gründen ein Austausch des Gehäuses mit Armband erforderlich.

Hierzu schicken Sie einfach die benutzte Einheit an unsere Serviceabteilung. Hier wird die Funktion genau überprüft. Sofern diese gegeben ist, wird die Transpondertechnik in ein neues Gehäuse eingesetzt. Bei dieser Gelegenheit wird auch ein Batteriewechsel durchgeführt.





... damit auf Knopfdruck **Hilfe** kommt!