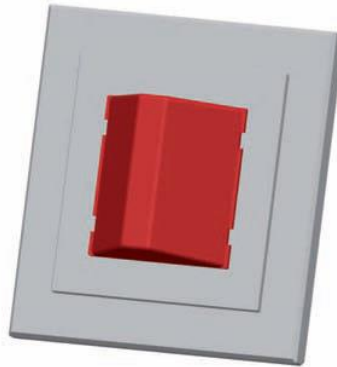


PRODUKTDATENBLATT

FABRIKAT:	hospicall
PRODUKT:	RM für HC3 Rufset -PC P7
ARTIKEL:	310110
VERWENDUNG:	Schwesternrufanlage

BILD:



BESCHREIBUNG:

In öffentlichen Gebäuden sind behindertengerechte WC´s vorgeschrieben. Diese WC´s müssen nach DIN VDE 0834 Teil 1 und 2 mit einer Rufmöglichkeit ausgestattet sein. Ein im WC ausgelöster Ruf, wird im Flur durch Aufleuchten der roten LED-Leuchte des über der WC-Tür angeordneten Rufmoduls bzw. bei Bedarf auch akustisch über einen im Rufmodul bereits enthaltenen Summer, signalisiert. Ein potentialfreier Kontakt im Rufmodul ermöglicht zusätzlich eine automatische Weiterleitung der Rufsignale an die Gebäudeleittechnik oder eine andere zentrale Meldestelle. Die Rufabstellung erfolgt gemäß DIN nur über den am Auslöseort befindlichen Abstelltaster.

Technische Daten:

Spannungsversorgung:	24V DC aus dem Netzteil des HC3 Rufset
Stromaufnahme Vollast:	65mA (Ruf Lampe und Summer)
Stromaufnahme Ruhezustand:	8 mA
Integrierte Signalleuchte:	ja
Potentialfreier Kontakt:	ja
Akustische Signalisierung:	ja (Summer zuschaltbar)
Temperaturbereich:	+ 5°C - + 40°C

Mechanische Eigenschaften:

Maße:	81 x 81 x 28 mm
Farbe:	weiß, ähnlich RAL 9010
Montage:	in UP Schaltdose nach DIN 49073
Gewicht:	70 g