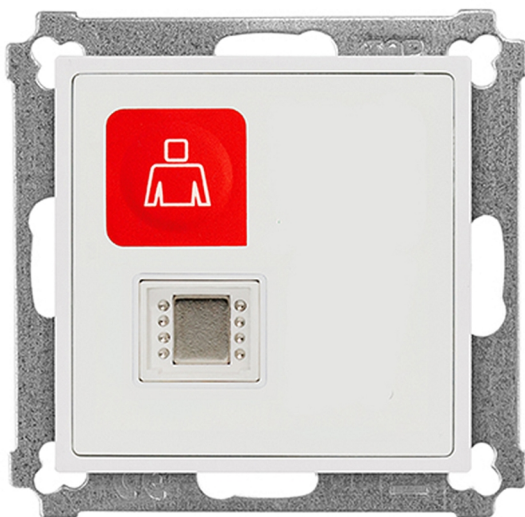


Montage- und Installationsanleitung

SafePlug Rufeinheit RE-RT-NMT

Artikel-Nr. HP70842



SafePlug Rufeinheiten sind die sicheren Rufeinrichtungen im Patienten-/Bewohnerumfeld und verfügen über eine leicht zu reinigende antibakterielle Folientastatur, eine Ruftaste rot mit Finde-/Beruhigungslicht, einen Nebensteckkontakt in Magnettechnik zum Anschluss von SafePlug Handgeräten mit automatischem Steckerabwurf bei unzulässiger Zug und Knickbelastung des Steckers (> 20 N), für die optionale Steuerung von bis zu zwei Lichtquellen sowie Eingangskontakte für TV-Ton (über Audio-Isolator). Die Wiedergabe und Steuerung erfolgen über geeignete Mehrfachtaster. Der Systemanschluss erfolgt über den Zimmerbus und die Funktionsüberwachung durch das übergeordnete Modul oder Terminal

Anwendungsbereich: Betten-/Aufenthaltsbereich

Kompatibilität: Rufsystem P7, HP7

Erforderliches Zubehör: Designrahmen für 55er Abdeckplatten z.B. ZUB-RA1-001 Art.Nr. HAC1001-I

Sicherheitshinweise



Wichtige Information – Beabsichtigter Gebrauch

Produkte für Rufanlagen dürfen nur für den in der Produktinformation beschriebenen Anwendung eingesetzt werden. Eine andere Verwendung des Produktes kann die Sicherheit und die Systemstabilität beeinträchtigen und zu Rufverlust sowie Personen- oder Sachschäden führen.



GEFAHR - nur Fachkraft für Rufanlagen

Dieses Produkt ist ausschließlich für die Verwendung in Rufanlagen bestimmt und darf nur durch eine geschulte Fachkraft für Rufanlagen, gemäß der aktuellen Fassung der DIN VDE 0834-1, montiert und installiert werden. Die Sachkunde für diese Zusatzqualifikation ist durch eine qualifizierte Prüfung mit Abschlusszertifikat nachzuweisen.

Die zugehörige Montage- und Installationsanleitung steht zum Download zur Verfügung und muss vor dem Beginn der Arbeiten gelesen und verstanden werden.



Wichtige Information - Steckkontakte

Beachten Sie die Hinweise auf unserer Homepage unter „Hinweise zur Nutzung von Neben- und Diagnostiksteckkontakten“



GEFAHR - Magnetisches Feld

Der Magnetsteckkontakt enthält Neodym-Magnete. Diese Magnete können sich auf die Funktion von Herzschrittmachern und andere implantierte Medizinprodukte sowie Speichermedien auswirken.

Zu diesen Einrichtungen und Geräten muss ein Mindestabstand von 30 cm eingehalten werden!

Funktionen / Leistungsumfang

- Einfache Montage und Installation am Zimmerbus durch farbig gekennzeichnete Schraub-Steck-Klemmen, rastende Montage der Zentralplatte auf der Einbaueinheit und zweiteiligem Adressaufkleber für einfache Konfiguration
- Hygienische, leicht zu reinigende antibakterielle Folientastatur mit erhabenen Tasten und eindeutigem Druckpunkt für eine sichere Bedienung
- Ruf-/Notrufauslösung durch Ruftaste rot, ähnl. RAL 3020, mit Pflegedienstsymbol, Findelicht (schwach leuchtend) im Ruhezustand und Beruhigungslicht (hell leuchtend) zur Signalisierung der Rufauslösung
- Anschlussbuchse SafePlug als Nebensteckkontakt (NSM) für passende hospicall P7 Handgeräte. Darüber Steuerung von bis zu zwei Lichtquellen in Verbindung mit passenden Handgeräten
- Automatischer Steckerabwurf bei unzulässiger Zug- und Knickbelastung des Steckers (> 20 N) durch Verwendung des SafePlug Magnetstecksystems
- Anschlussmöglichkeit zur Steuerung von bis zu zwei Lichtquellen über Stromstoßrelais
- Steuerung und Wiedergabe von TV-Ton (mono) in Verbindung mit passenden Handgeräten

Montage



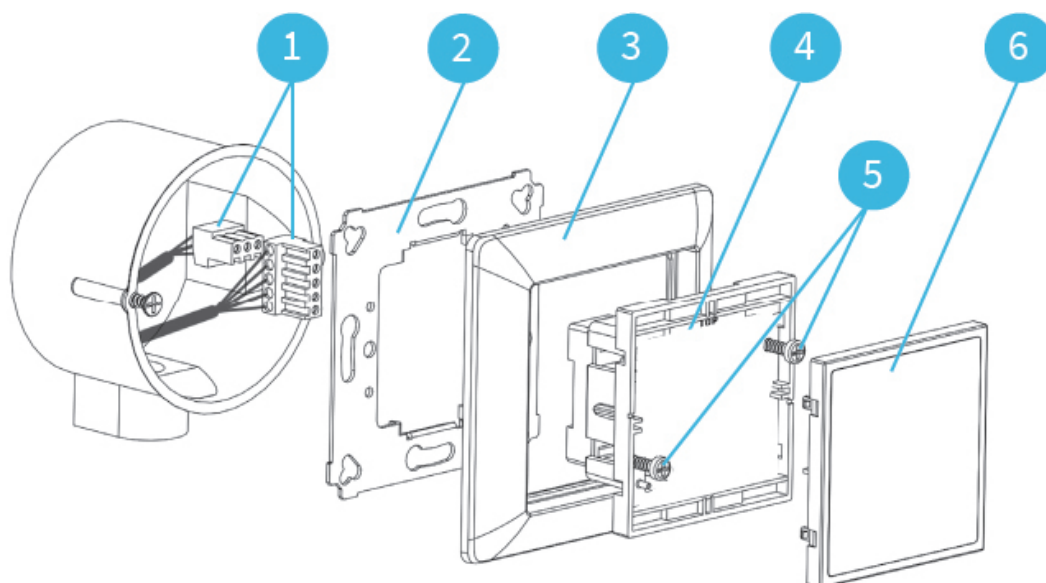
WARNUNG - Arbeiten an Rufanlagen

Dieses Produkt ist ausschließlich für die Verwendung in Rufanlagen bestimmt und darf nur durch eine geschulte Fachkraft für Rufanlagen gemäß der aktuellen Fassung der DIN VDE 0834 montiert und installiert werden. Die Planung Installation, Konfiguration, Wartung und Instandhaltung erfordert ein umfangreiches Wissen. Fehler können zur Gefahr für Leib und Leben führen. Vor Beginn der Servicearbeiten sind das Pflegepersonal sowie die autorisierte Person des Anlagenbetreibers zu informieren.



Wichtige Information - Montagehöhe Rufeinrichtungen

Die empfohlene Montagehöhe für Rufeinrichtungen im Bereich von 0,7 bis 1,5 m über dem Fußboden. Für den barrierefreien Einsatz, z.B. für Rollstuhlfahrer, ist eine Montagehöhe für Bedienelemente von 0,85 m über der Standfläche vorgeschrieben (DIN 18040-1)."



- Kabel gemäß Verdrahtungsplan an Klemmen (1) anschließen.
- Tragring (2) auf UP-Dose befestigen.
- UP-Einheit (4) durch Rahmen (3) führen und Klemmen (1) in die Buchsen der UP-Einheit (4) stecken.
- UP-Einheit (4) mit Rahmen auf Tragring (2) einrasten.
- Die zwei Befestigungsschrauben (5) vorsichtig anziehen, bis UP-Einheit fest auf dem Tragring sitzt. Eine zu feste Verschraubung führt zur Verformung des Tragrings und kann die weitere Montage oder Funktion beeinträchtigen!
- Blende (6) einrasten.

Installation / Elektrischer Anschluss



ACHTUNG - ESD/EMV Schutzmaßnahmen

Vor Beginn der Arbeiten mit Elektronikbaugruppen sind immer geeignete Maßnahmen zur Ableitung von statischer Elektrizität zu treffen!



WARNUNG - Leitungsnetz und Spannungsversorgung

Rufanlagen sind eigenständige Anlagen. Sie besitzen bestimmungsgemäß ein von allen Fremdgewerken unabhängiges Leitungs- oder Übertragungsnetz, das von Geräten der Rufanlage selbst gesteuert und überwacht werden muss. Die gesamte Rufanlage ist bezüglich der elektrischen Sicherheit entsprechend DIN EN 60601-1 (2 x MOPP) aufzubauen. Dies betrifft sowohl die Spannungsversorgung als auch alle anderen Schnittstellen und Verbindungen zu externen Geräten und Anlagenteilen.



WARNUNG - Ruf-/Meldungsverlust

Eine Überschreitung der zulässigen Geräteanzahl kann zu einem Ausfall der Rufanlage und somit zum Rufverlust führen.

Es muss sichergestellt werden, dass

- die Grenzwerte der Stromaufnahme eingehalten werden.
- die Spannungsversorgung über den Systembus für die zusätzliche Last ausgelegt ist.
- die maximale Geräteanzahl je Zimmer-/Stationsbus vom Planer festgelegt und dokumentiert wird.
- die vom Planer festgelegte maximale Geräteanzahl dem Personal bekannt ist und im Betrieb nicht überschritten wird.

Der Anschluss systemfremder Geräte ist ausschließlich am Diagnostiksteckkontakt zugelassen.

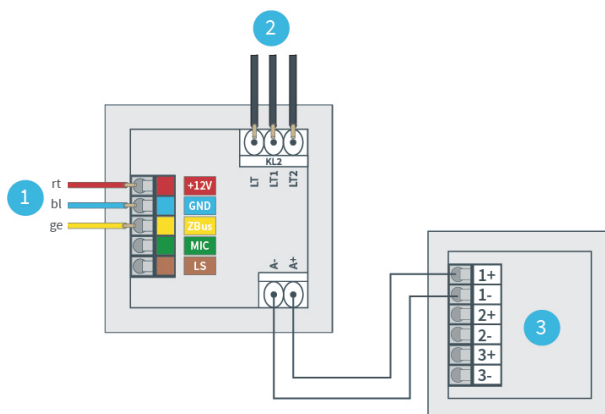
Es ist ein potentialfreier Kontakt mit sicherer elektrischer Trennung nach DIN EN60601-1 (2 x MOPP) zu verwenden.

Elektrische Schnittstellen:

Typ	Mechanik	Protokoll	Richtung	Anzahl
SafePlug NSMT (TON)	Magnetstecksystem (NSM)	ST	Bidirektional	1

Bedienelement / Schnittstellen:

Typ	Art	Richtung	Farben	Funktionen	Anzahl
Ruftaste rot	manuell	bidirektional	-	Konfigurierbar	1



- (1) Zimmerbus
- (2) Lichtsteuerung
- (3) Anschluss Audio-Isolator

Technische Daten

Mechanische Daten:

Maße (H × B × T):	71 x 71 x 45 mm
Einbaumaße (B × T):	- x 30 mm
Aufbauhöhe:	15 mm
Länge:	-
Durchmesser:	-
Schlüsselweite:	-
Montageort:	-
Montageart:	-
Montagehilfsmittel:	-
Befestigungsart:	-
Befestigungshilfsmittel:	-
Anschluss von:	-
Anschluss an:	ZB
Material:	ABS, PC
Design:	Passend zu Designrahmen mit 55 mm Stichmaß
Farbe:	weiß, ähnlich RAL 9010
Gewicht Netto:	85 g
Gewicht Brutto:	-
Zertifizierung:	CE, REACH, RoHS

Umgebungsbedingungen:

Betriebstemperatur:	5 °C bis 40 °C
Luftfeuchtigkeit:	< 85 %, nicht kondensierend
Lagertemperatur:	-

Elektrische Daten:

Stromaufnahme (passiv/aktiv):	8 mA / 48 mA
Schutzart:	IPx2
Betriebsspannung:	12 V DC
Batterietyp:	-
Schutzbeschaltung:	-
Spannungsfestigkeit:	-

Dokumente

Reinigungshinweise:



Installationshandbuch
Rufsystem P7:



hospicall GmbH

Martin-Siebert-Straße 1
51647 Gummersbach

www.hospicall.com

