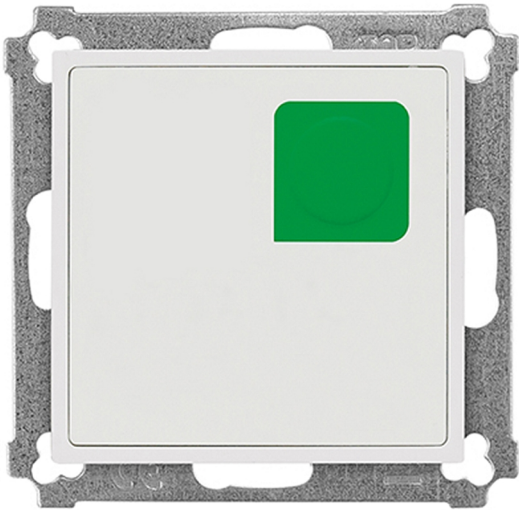


# Montage- und Installationsanleitung

Interface IF-IO2-AT-ZB

Artikel-Nr. HP70751



Interfaces zum Anschluss an den Zimmerbus verfügen über eine antibakterielle Folientastatur mit Abstelltaste zur Quittierung zugeordneter Meldungen vor Ort, zwei einzeln konfigurierbare optoentkoppelte Eingänge sowie zwei ebenfalls frei programmierbare Relaisausgänge (zwei Umschaltkontakte) zur Ansteuerung externer Systeme (z. B. zum Abstellen von Türmeldungen im Personenschutzsystem hospicall D5). Das Schaltverhalten kann über das Konfigurationsprogramm der Rufanlage den Erfordernissen angepasst werden.

Die Ansteuerung bzw. Auswertung lässt sich über das Konfigurationsprogramm der Rufanlage einstellen.

**Anwendungsbereich:** Gebäude-/Unterverteilung

**Kompatibilität:** Rufsystem P7, HP7

**Erforderliches Zubehör:** Designrahmen für 55er Abdeckplatten z.B. ZUB-RA1-001 Art.Nr. HAC1001-I

## Sicherheitshinweise



### **Wichtige Information – Beabsichtigter Gebrauch**

Produkte für Rufanlagen dürfen nur für den in der Produktinformation beschriebenen Anwendung eingesetzt werden. Eine andere Verwendung des Produktes kann die Sicherheit und die Systemstabilität beeinträchtigen und zu Rufverlust sowie Personen- oder Sachschäden führen.



### **GEFAHR - nur Fachkraft für Rufanlagen**

Dieses Produkt ist ausschließlich für die Verwendung in Rufanlagen bestimmt und darf nur durch eine geschulte Fachkraft für Rufanlagen, gemäß der aktuellen Fassung der DIN VDE 0834-1, montiert und installiert werden. Die Sachkunde für diese Zusatzqualifikation ist durch eine qualifizierte Prüfung mit Abschlusszertifikat nachzuweisen.

Die zugehörige Montage- und Installationsanleitung steht zum Download zur Verfügung und muss vor dem Beginn der Arbeiten gelesen und verstanden werden.

## Funktionen / Leistungsumfang

- Einfache Montage und Installation am Zimmerbus durch farbig gekennzeichnete Schraub-Steck-Klemmen, rastende Montage der Zentralplatte auf der Einbaueinheit und zweiteiligem Adressaufkleber für einfache Konfiguration
- Hygienische, leicht zu reinigende antibakterielle Folientastatur mit erhabenen Tasten und eindeutigem Druckpunkt für eine sichere Bedienung
- Abstelltaste grün, zur Rufabstellung
- Zwei optoentkoppelte Eingänge 5–30 V AC/DC
- Zwei Umschaltkontakte, max. mit je 30V DC / 1 A belastbar
- Zwei Umschaltrelais zur Ankopplung externer Geräte. Für die Einhaltung der Potentialtrennung mit 2 x MOPP nach DIN EN 60601-1 ist bauseits Sorge zu tragen (z. B. durch das Stromstoßrelais STST-01, Art. Nr. 320480, bzw. STST-02, Art. Nr. 320482)

## Montage



### **WARNUNG - Arbeiten an Rufanlagen**

Dieses Produkt ist ausschließlich für die Verwendung in Rufanlagen bestimmt und darf nur durch eine geschulte Fachkraft für Rufanlagen gemäß der aktuellen Fassung der DIN VDE 0834 montiert und installiert werden. Die Planung Installation, Konfiguration, Wartung und Instandhaltung erfordert ein umfangreiches Wissen. Fehler können zur Gefahr für Leib und Leben führen. Vor Beginn der Servicearbeiten sind das Pflegepersonal sowie die autorisierte Person des Anlagenbetreibers zu informieren.



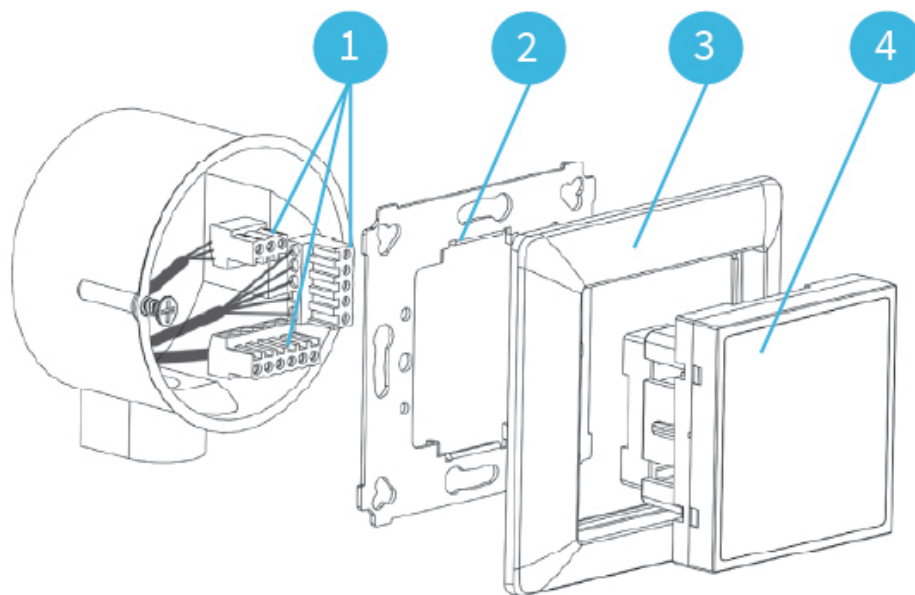
### **Wichtige Information - Montagehöhe Bediengeräte**

Die empfohlene Montagehöhe für Geräte zum Bedienen (mit und ohne Textanzeige) liegt im Bereich von 0,7 bis 1,5 m über dem Fußboden.



### **ACHTUNG - Anschluss von Komponenten**

Beim Anschluss von Komponenten mit eigener Spannungsversorgung an die Rufanlage, ist zwingend erforderlich, dass diese Verbindung zur Rufanlage der DIN EN 60601-1:2022-11 (2 x MOPP) entspricht.



- Kabel gemäß dem Verdrahtungsplan an Klemmen (1) anschließen.
- Tragring (2) auf UP-Dose befestigen. Eine zu feste Verschraubung führt zur Verformung des Tragrings und kann die weitere Montage oder Funktion beeinträchtigen!
- Bedieneinheit (4) durch Rahmen (3) führen und Klemmen (1) in die Buchsen der UP-Einheit (4) stecken.
- UP-Einheit (4) mit Rahmen (3) auf Tragring (2) einrasten.

## Installation / Elektrischer Anschluss



### **ACHTUNG - ESD/EMV Schutzmaßnahmen**

Vor Beginn der Arbeiten mit Elektronikbaugruppen sind immer geeignete Maßnahmen zur Ableitung von statischer Elektrizität zu treffen!



### **WARNUNG - Leitungsnetz und Spannungsversorgung**

Rufanlagen sind eigenständige Anlagen. Sie besitzen bestimmungsgemäß ein von allen Fremdgewerken unabhängiges Leitungs- oder Übertragungsnetz, das von Geräten der Rufanlage selbst gesteuert und überwacht werden muss. Die gesamte Rufanlage ist bezüglich der elektrischen Sicherheit entsprechend DIN EN 60601-1 (2 x MOPP) aufzubauen. Dies betrifft sowohl die Spannungsversorgung als auch alle anderen Schnittstellen und Verbindungen zu externen Geräten und Anlagenteilen.



### **WARNUNG - Ruf-/Meldungsverlust**

Eine Überschreitung der zulässigen Geräteanzahl kann zu einem Ausfall der Rufanlage und somit zum Rufverlust führen.

Es muss sichergestellt werden, dass

- die Grenzwerte der Stromaufnahme eingehalten werden.
- die Spannungsversorgung über den Systembus für die zusätzliche Last ausgelegt ist.
- die maximale Geräteanzahl je Zimmer-/Stationsbus vom Planer festgelegt und dokumentiert wird.
- die vom Planer festgelegte maximale Geräteanzahl dem Personal bekannt ist und im Betrieb nicht überschritten wird.

Der Anschluss systemfremder Geräte ist ausschließlich am Diagnostiksteckkontakt zugelassen.

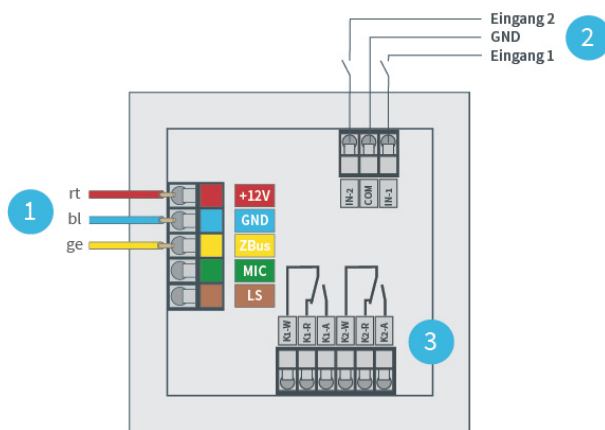
Es ist ein potentialfreier Kontakt mit sicherer elektrischer Trennung nach DIN EN60601-1 (2 x MOPP) zu verwenden.

## Elektrische Schnittstellen:

| Typ | Mechanik | Protokoll | Richtung | Anzahl |
|-----|----------|-----------|----------|--------|
| -   | -        | -         | -        | 0      |

## Bedienelement / Schnittstellen:

| Typ               | Art     | Richtung | Farben | Funktionen                 | Anzahl |
|-------------------|---------|----------|--------|----------------------------|--------|
| Abstelltaste grün | manuell | Ausgang  | -      | selektive<br>Rufabstellung | 1      |



(1) Zimmerbus

(2) Optoentkoppelter Eingang 5–30 V AC/DC

(3) Zwei Umschaltrelais zur Ankopplung externer Geräte, z. B. elektronischer Türöffner, sowie für externes Beruhigungslicht.

## Technische Daten

### Mechanische Daten:

|                                 |  |
|---------------------------------|--|
| <b>Maße (H × B × T):</b>        | 71 x 71 x 45 mm                            |
| <b>Einbaumaße (B × T):</b>      | - x 30 mm                                  |
| <b>Aufbauhöhe:</b>              | 15 mm                                      |
| <b>Länge:</b>                   | -  |
| <b>Durchmesser:</b>             | -  |
| <b>Schlüsselweite:</b>          | -  |
| <b>Montageort:</b>              | -  |
| <b>Montageart:</b>              | -  |
| <b>Montagehilfsmittel:</b>      | -  |
| <b>Befestigungsart:</b>         | -  |
| <b>Befestigungshilfsmittel:</b> | -  |
| <b>Anschluss von:</b>           | -  |
| <b>Anschluss an:</b>            | ZB   |
| <b>Material:</b>                | ABS, PC                                    |
| <b>Design:</b>                  | Passend zu Designrahmen mit 55 mm Stichmaß |
| <b>Farbe:</b>                   | weiß, ähnlich RAL 9010                     |
| <b>Gewicht Netto:</b>           | 94 g                                       |
| <b>Gewicht Brutto:</b>          | -  |
| <b>Zertifizierung:</b>          | CE, REACH, RoHS                            |

### Umgebungsbedingungen:

|                            |                             |
|----------------------------|-----------------------------|
| <b>Betriebstemperatur:</b> | 5 °C bis 40 °C              |
| <b>Luftfeuchtigkeit:</b>   | < 85 %, nicht kondensierend |
| <b>Lagertemperatur:</b>    | -                           |

### Elektrische Daten:

|                                      |              |
|--------------------------------------|--------------|
| <b>Stromaufnahme (passiv/aktiv):</b> | 4 mA / 49 mA |
| <b>Schutzart:</b>                    | IPx4         |
| <b>Betriebsspannung:</b>             | 12 V DC      |
| <b>Batterietyp:</b>                  | -            |
| <b>Schutzbeschaltung:</b>            | -            |
| <b>Spannungsfestigkeit:</b>          | -            |

### Dokumente

Reinigungshinweise:



Installationshandbuch  
Rufsystem P7:





**hospicall GmbH**

Martin-Siebert-Straße 1  
51647 Gummersbach

[www.hospicall.com](http://www.hospicall.com)

