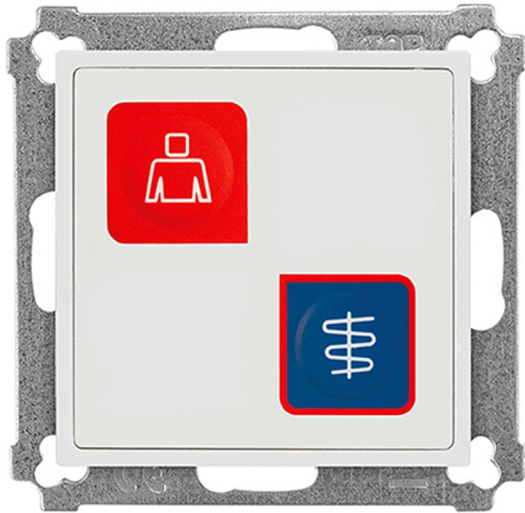


# Montage- und Installationsanleitung

Bedieneinheit BE-RT-DT

Artikel-Nr. HP70630



Bedieneinheiten sind die kompakten Bedieneinrichtungen für das Pflegepersonal und verfügen über eine leicht zu reinigende antibakterielle Folientastatur, mit Ruftaste und Finde-/Beruhigungslicht rot sowie eine Arztruftaste blau mit Äskulapstab-Symbol. Der Systemanschluss erfolgt über den Zimmerbus und die Funktionsüberwachung durch das übergeordnete Modul oder Terminal

**Anwendungsbereich:** Patienten- und Funktionsräumen

**Kompatibilität:** Rufsystem P7, HP7

**Erforderliches Zubehör:** Designrahmen für 55er Abdeckplatten z.B. ZUB-RA1-001 Art.Nr. HAC1001-I

## Sicherheitshinweise



### **Wichtige Information – Beabsichtigter Gebrauch**

Produkte für Rufanlagen dürfen nur für den in der Produktinformation beschriebenen Anwendung eingesetzt werden. Eine andere Verwendung des Produktes kann die Sicherheit und die Systemstabilität beeinträchtigen und zu Rufverlust sowie Personen- oder Sachschäden führen.



### **GEFAHR - nur Fachkraft für Rufanlagen**

Dieses Produkt ist ausschließlich für die Verwendung in Rufanlagen bestimmt und darf nur durch eine geschulte Fachkraft für Rufanlagen gemäß der aktuellen Fassung der DIN VDE 0834 montiert und installiert werden. Die Sachkunde für diese Zusatzqualifikation ist durch eine qualifizierte Prüfung mit Abschlusszertifikat nachzuweisen.

Die zugehörige Montage- und Installationsanleitung steht zum Download zur Verfügung und muss vor dem Beginn der Arbeiten gelesen und verstanden werden.

## Funktionen / Leistungsumfang

- Einfache Montage und Installation am Zimmerbus durch farbig gekennzeichnete Schraub-Steck-Klemmen, rastende Montage der Zentralplatte auf der Einbaueinheit und zweiteiligem Adressaufkleber für einfache Konfiguration
- Hygienische, leicht zu reinigende und antibakterielle Folientastatur mit erhabenen Tasten und eindeutigen Druckpunkt für eine sichere Bedienung
- Ruf-/Notrufauslösung durch Ruftaste rot, ähnl. RAL 3020, mit Pflegedienstsymbol, Findelicht (schwach leuchtend) im Ruhezustand und Beruhigungslicht (hell leuchtend) zur Signalisierung der Rufauslösung
- Auslösung eines hoch priorisierten Rufs bei gesetzter Anwesenheit (konfigurierbar) durch Arzttruftaste blau, ähnl. RAL 5017, mit Äskulapstab-Symbol und Status-LED

## Montage



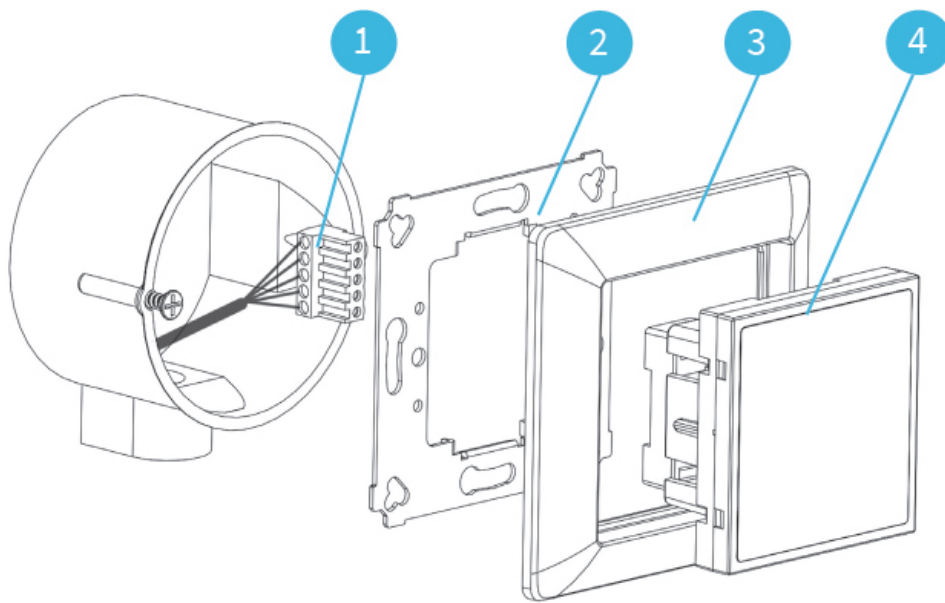
### **WARNUNG - Arbeiten an Rufanlagen**

Dieses Produkt ist ausschließlich für die Verwendung in Rufanlagen bestimmt und darf nur durch eine geschulte Fachkraft für Rufanlagen gemäß DIN VDE 0834 montiert und installiert werden. Die Planung Installation, Konfiguration, Wartung und Instandhaltung erfordert ein umfangreiches Wissen. Fehler können zur Gefahr für Leib und Leben führen. Vor Beginn der Servicearbeiten sind das Pflegepersonal sowie die autorisierte Person des Anlagenbetreibers zu informieren.



### **Wichtige Information - Montagehöhe Versorgungseinheiten**

Die empfohlene Montagehöhe für Medizinische Versorgungseinheiten (VE) liegt im Bereich von 1,6 bis 1,8 m über dem Fußboden.



- Kabel gemäß dem Verdrahtungsplan an Klemmen (1) anschließen.
- Tragrings (2) auf UP-Dose befestigen. Eine zu feste Verschraubung führt zur Verformung des Tragrings und kann die weitere Montage oder Funktion beeinträchtigen!
- Bedieneinheit (4) durch Rahmen (3) führen und Klemmen (1) in die Buchsen der UP-Einheit (4) stecken.
- UP-Einheit (4) mit Rahmen (3) auf Tragrings (2) einrasten.

## Installation / Elektrischer Anschluss



### **ACHTUNG - ESD/EMV Schutzmaßnahmen**

Vor Beginn der Arbeiten mit Elektronikbaugruppen sind immer geeignete Maßnahmen zur Ableitung von statischer Elektrizität zu treffen!



### **WARNUNG - Leitungsnetz und Spannungsversorgung**

Rufanlagen sind eigenständige Anlagen. Sie besitzen bestimmungsgemäß ein von allen Fremdgewerken unabhängiges Leitungs- oder Übertragungsnetz, das von Geräten der Rufanlage selbst gesteuert und überwacht werden muss.

Die gesamte Rufanlage ist bezüglich der elektrischen Sicherheit entsprechend DIN EN 60601-1:2013-12 (2 x MOPP) aufzubauen. Dies betrifft sowohl die Spannungsversorgung als auch alle anderen Schnittstellen und Verbindungen zu externen Geräten und Anlagenteilen.



### **WARNUNG - Ruf-/Meldungsverlust**

Eine Überschreitung der zulässigen Geräteanzahl kann zu einem Ausfall der Rufanlage und somit zum Rufverlust führen.

Es muss sichergestellt werden, dass

- die Grenzwerte der Stromaufnahme eingehalten werden.
- die Spannungsversorgung über den Systembus für die zusätzliche Last ausgelegt ist.
- die maximale Geräteanzahl je Zimmer-/Stationsbus vom Planer festgelegt und dokumentiert wird.
- die vom Planer festgelegte maximale Geräteanzahl dem Personal bekannt ist und im Betrieb nicht überschritten wird.

Der Anschluss systemfremder Geräte ist ausschließlich am Diagnostiksteckkontakt zugelassen.

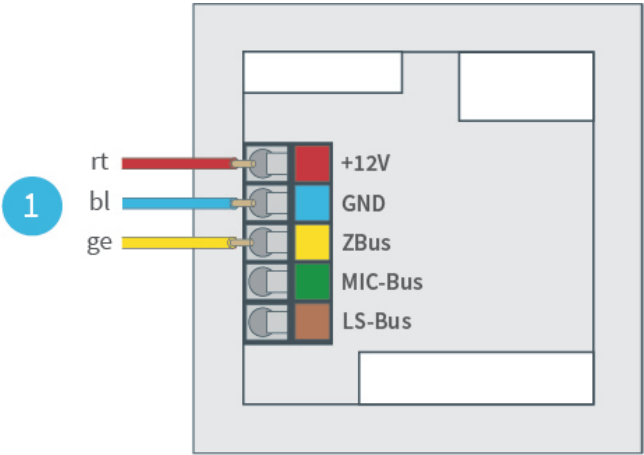
Es ist ein potentialfreier Kontakt mit sicherer elektrischer Trennung (2xMOPP nach EN 60601) zu verwenden.

**Elektrische Schnittstellen:**

Typ	Mechanik	Protokoll	Richtung	Anzahl
-	-	-	-	0

**Bedienelement / Schnittstellen:**

Typ	Art	Richtung	Farben	Funktionen	Anzahl
Ruftaste rot	manuell	Ausgang	-	Rufauslösung	1
Ruftaste rot	manuell	bidirektional	-	Konfigurierbar	1
Arztruf	manuell	bidirektional	-	Konfigurierbar	1



(1) Zimmerbus

## Technische Daten

### Mechanische Daten:

<b>Maße (H × B × T):</b>	71 x 71 x 45 mm
<b>Einbaumaße (B × T):</b>	- x 30 mm
<b>Aufbauhöhe:</b>	15 mm
<b>Länge:</b>	-
<b>Durchmesser:</b>	-
<b>Schlüsselweite:</b>	-
<b>Montageort:</b>	-
<b>Montageart:</b>	-
<b>Montagehilfsmittel:</b>	-
<b>Befestigungsart:</b>	-
<b>Befestigungshilfsmittel:</b>	-
<b>Anschluss von:</b>	-
<b>Anschluss an:</b>	-
<b>Material:</b>	ABS, PC
<b>Design:</b>	Passend zu Designrahmen mit 55 mm Stichmaß
<b>Farbe:</b>	weiß, ähnlich RAL 9010
<b>Gewicht Netto:</b>	70 g
<b>Gewicht Brutto:</b>	-
<b>Zertifizierung:</b>	CE, REACH, RoHS

### Umgebungsbedingungen:

<b>Betriebstemperatur:</b>	5 °C bis 40 °C
<b>Luftfeuchtigkeit:</b>	< 85 %, nicht kondensierend
<b>Lagertemperatur:</b>	-

### Elektrische Daten:

<b>Stromaufnahme (passiv/aktiv):</b>	6.1 mA / 19 mA
<b>Schutzart:</b>	IPx2
<b>Betriebsspannung:</b>	12 V DC
<b>Batterietyp:</b>	-
<b>Schutzbeschaltung:</b>	-
<b>Spannungsfestigkeit:</b>	-

### Dokumente

Reinigungshinweise:



Installationshandbuch  
Rufsystem P7:





**hospicall GmbH**

Martin-Siebert-Straße 1  
51647 Gummersbach

[www.hospicall.com](http://www.hospicall.com)

